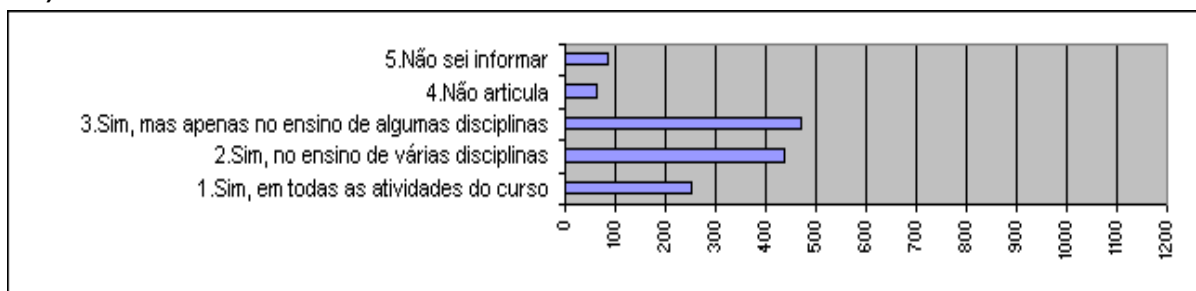


UNIVERSIDADE CATÓLICA DE PELOTAS
Comissão Própria de Avaliação

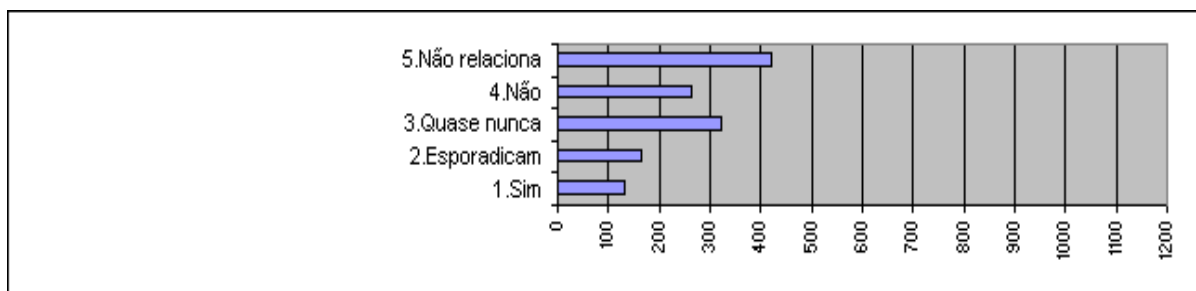
Apresentação dos Resultados da Avaliação Geral da UCPel pelos Alunos
Outubro / 2005

A tabulação dos dados evidenciados nos instrumentos aplicados junto a 1334 respondentes, revelou os seguintes resultados:

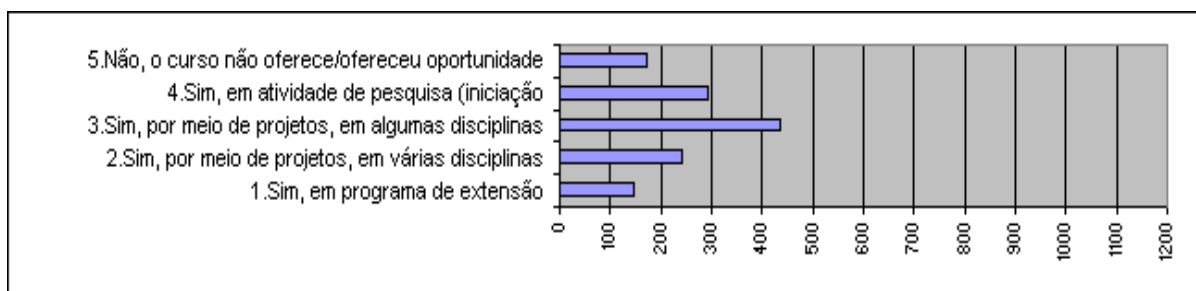
01. O seu curso articula o conhecimento (teorias, procedimentos, técnicas, instrumentos, etc) com a missão da Universidade e suas diretrizes?



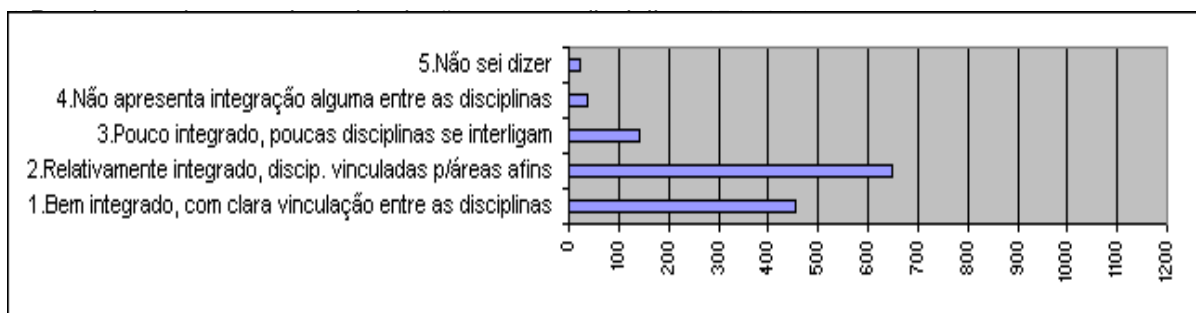
02. O seu curso possibilita relacionamento com a pastoral universitária?



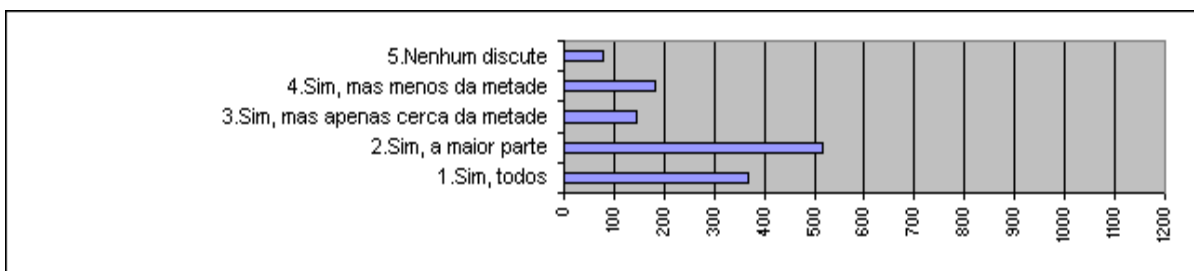
03. O seu curso oferece oportunidade de vivenciar programas comunitários?



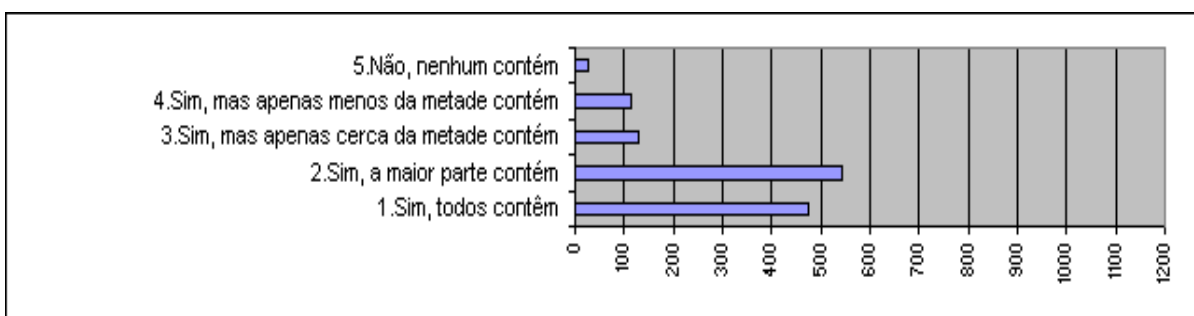
04. Como você avalia o currículo do seu curso?



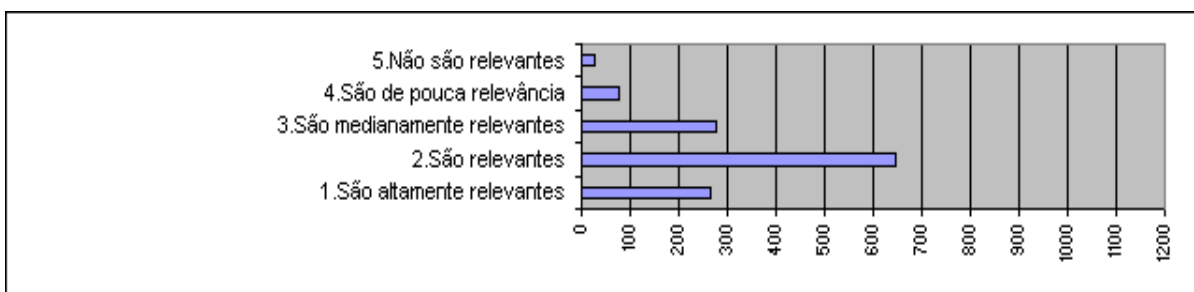
05. Ao iniciarem os trabalhos em cada disciplina, os docentes discutem o plano de ensino com os estudantes?



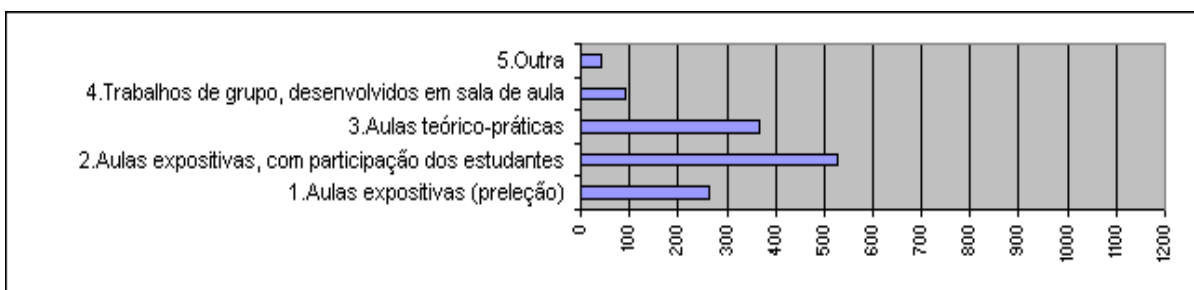
06. Os planos de ensino contêm todos os seguintes aspectos: objetivos, procedimentos de ensino e de avaliação, conteúdos e bibliografia da disciplina?



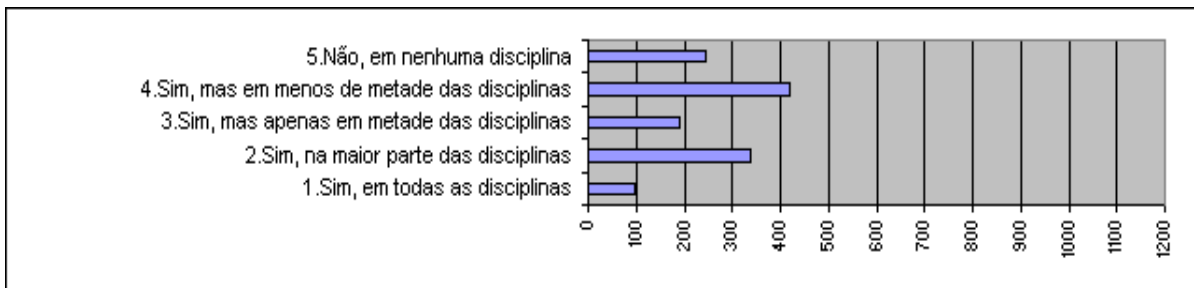
07. Em que medida as orientações contidas nos planos de ensino são adequadas para os estudantes no desenvolvimento do curso?



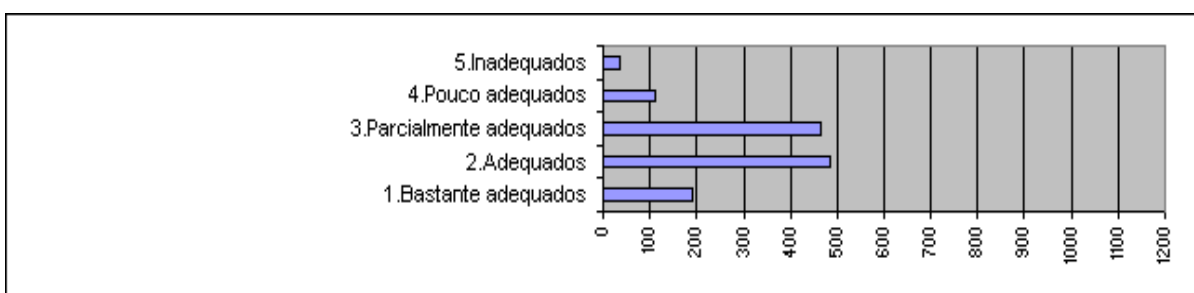
08. Que técnica de ensino a maioria dos professores tem utilizado, predominantemente?



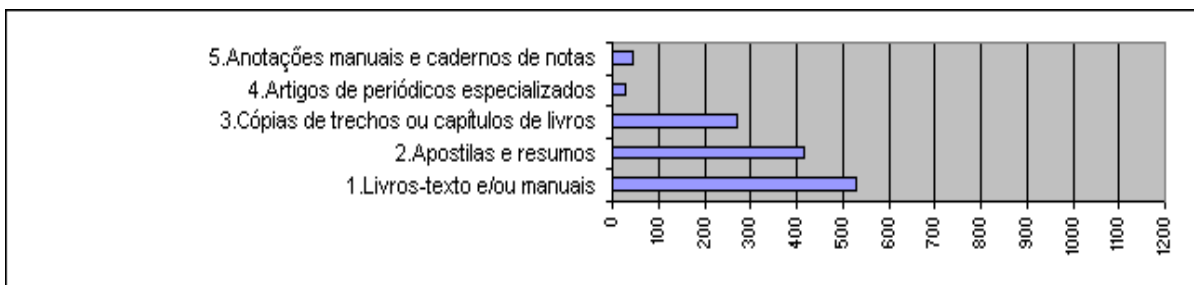
09. Você é (foi) solicitado a realizar atividades de pesquisa como estratégia de aprendizagem?



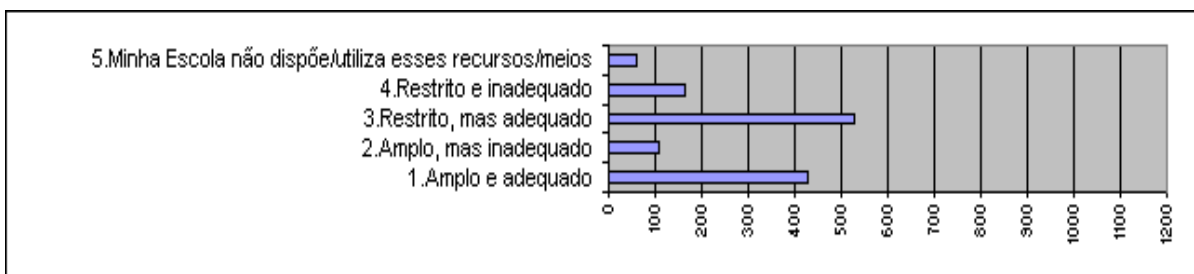
10. Como você avalia os procedimentos de ensino adotados pela maioria dos professores, quanto à adequação aos objetivos do curso?



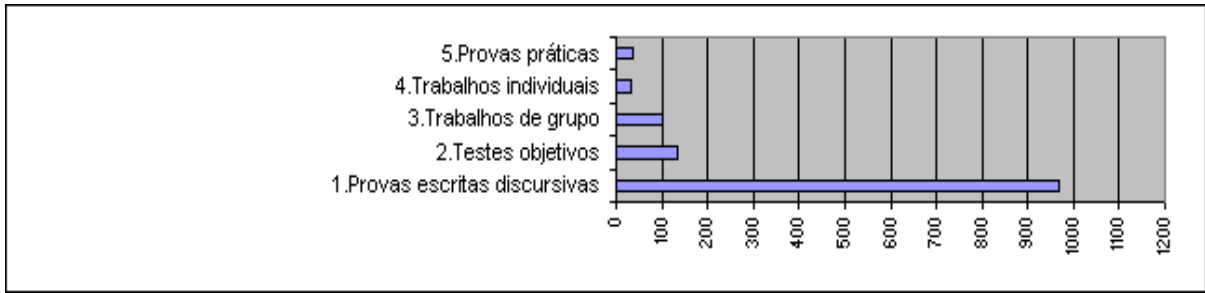
11. Que tipo de material, dentre os abaixo relacionados, é (foi) mais utilizado por indicação de seus professores durante o curso?



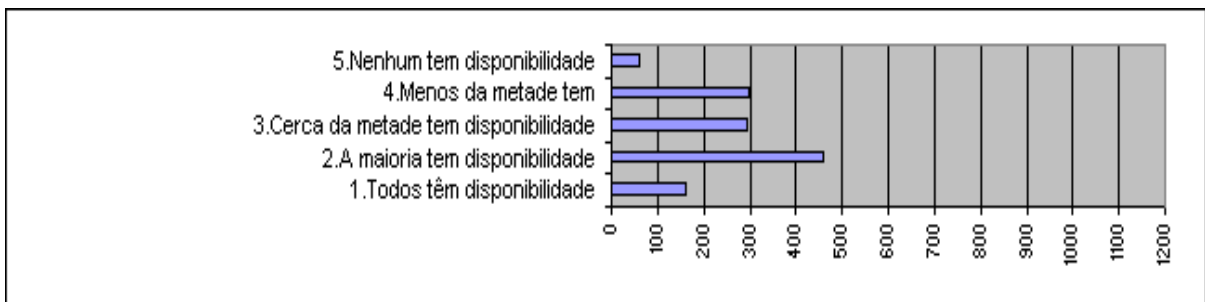
12. Como você caracteriza o uso de recursos audiovisuais nas atividades de ensino-aprendizagem do curso?



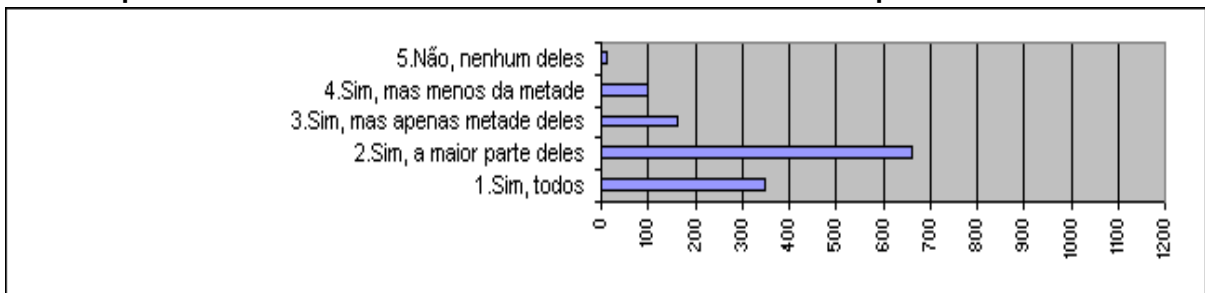
13. Que instrumentos de avaliação a maioria dos seus professores adota predominantemente?



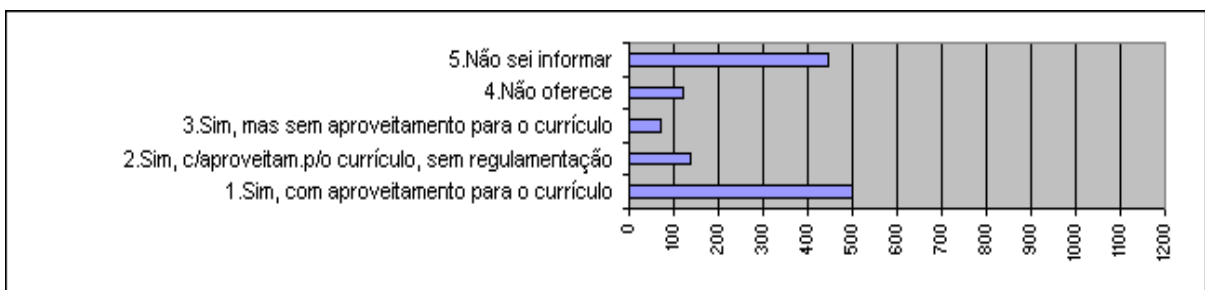
14. Como você percebe a disponibilidade dos professores do curso, na instituição, para orientação extraclasse?



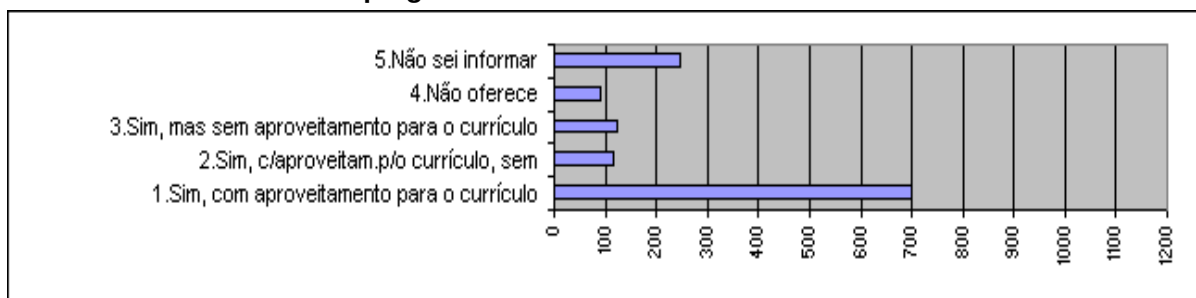
15. Seus professores têm demonstrado domínio atualizado das disciplinas ministradas?



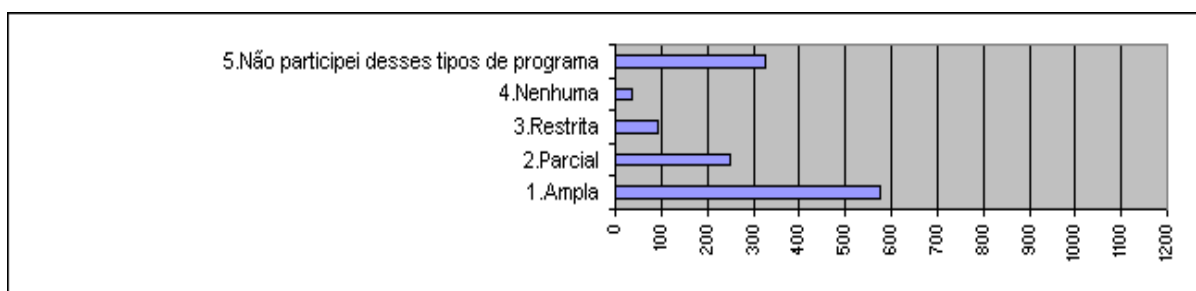
16. O seu curso oferece programas de Iniciação científica e/ou extensão?



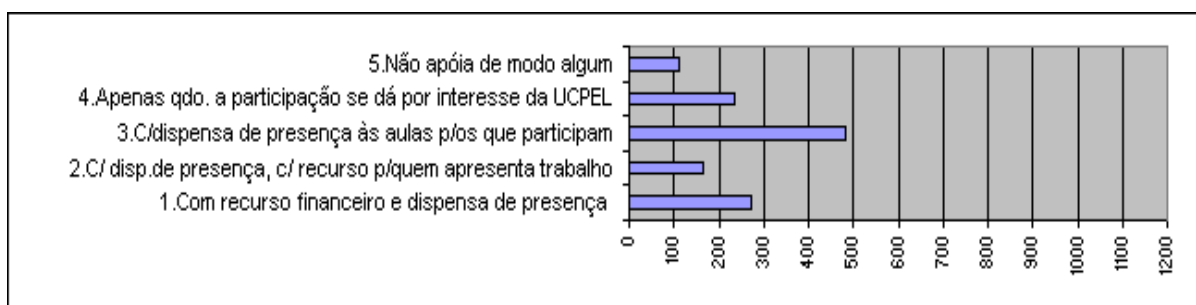
17. O seu curso oferece um programa de monitoria?



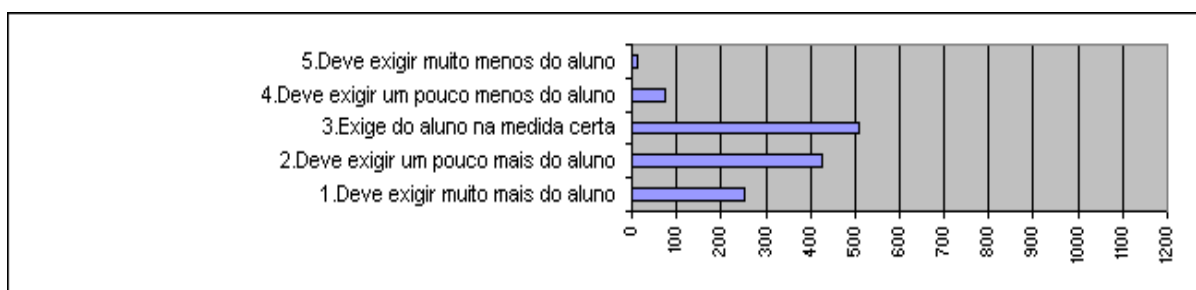
18. Qual a contribuição desses programas (iniciação científica, extensão e monitoria) para sua formação?



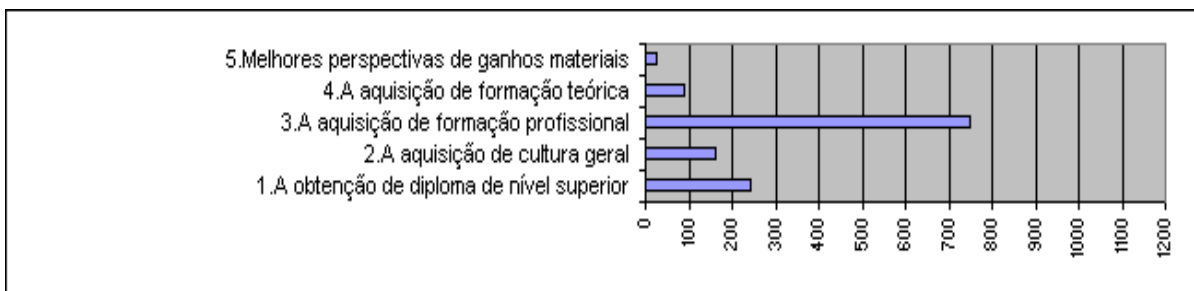
19. Seu curso apóia a participação dos estudantes em eventos de caráter científico (congressos, encontros, seminários, etc.)?



20. Como você avalia o nível de exigência do curso?

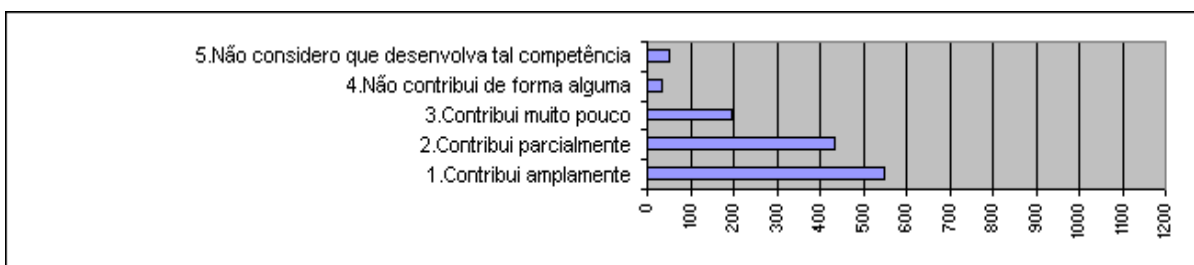


21. Qual você considera a principal contribuição do curso?

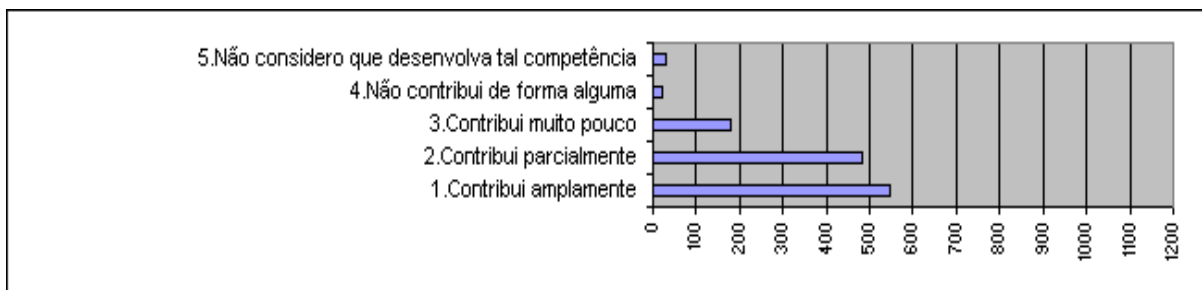


Nas questões de 22 a 31, indique em que medida o conjunto de disciplinas do curso contribui para que o aluno desenvolva as competências relacionadas abaixo.

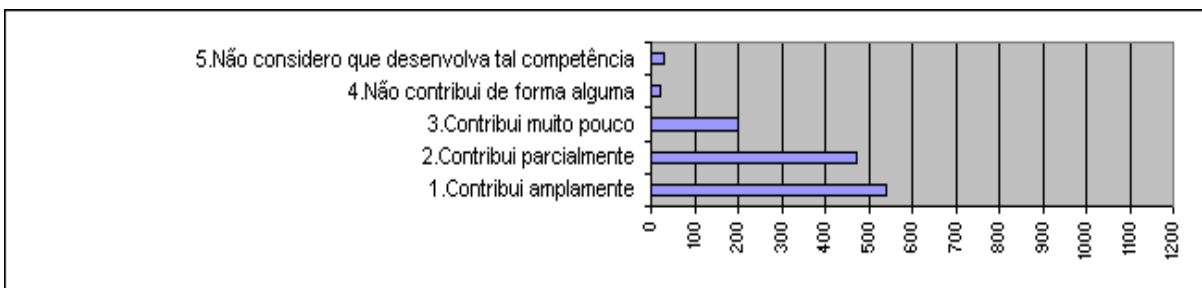
22. Atuação ética, com responsabilidade social, para a construção de uma sociedade solidária



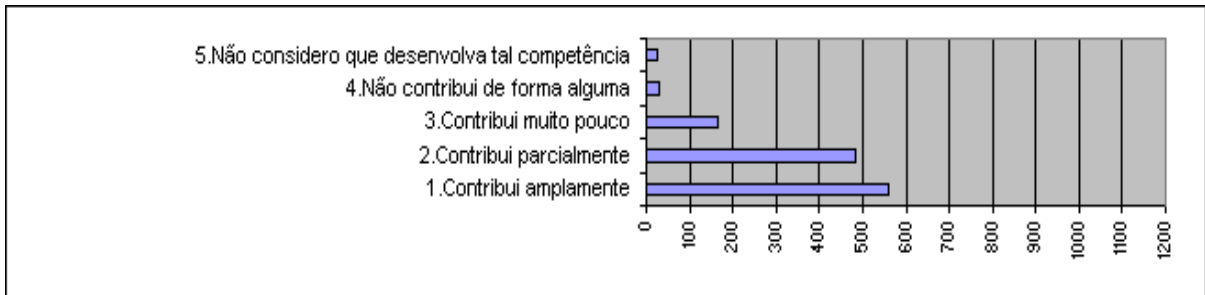
23. Capacidade de organização, expressão e comunicação do pensamento



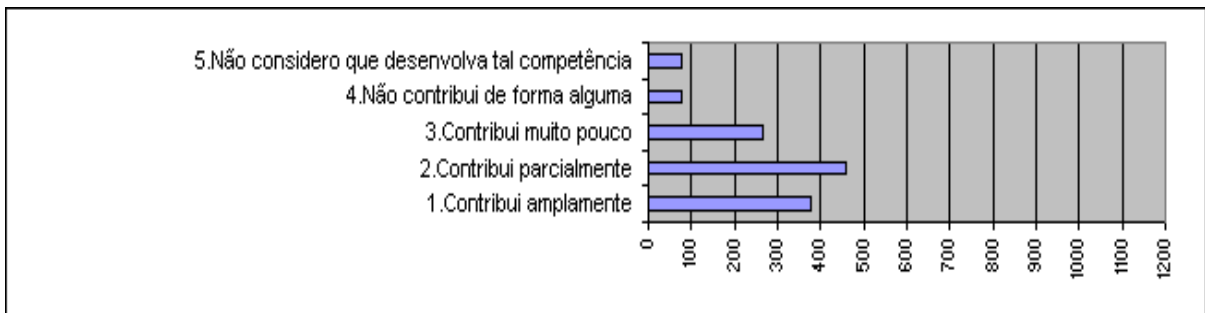
24. Análise crítica



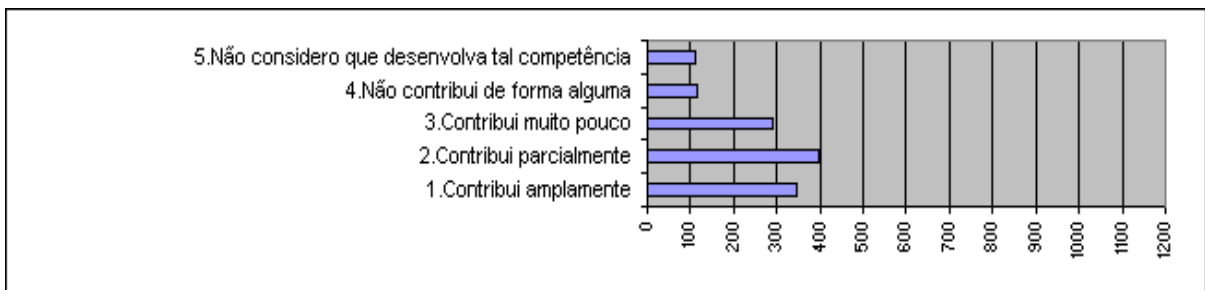
25. Compreensão de processos e resolução de problemas no âmbito de sua área de atuação



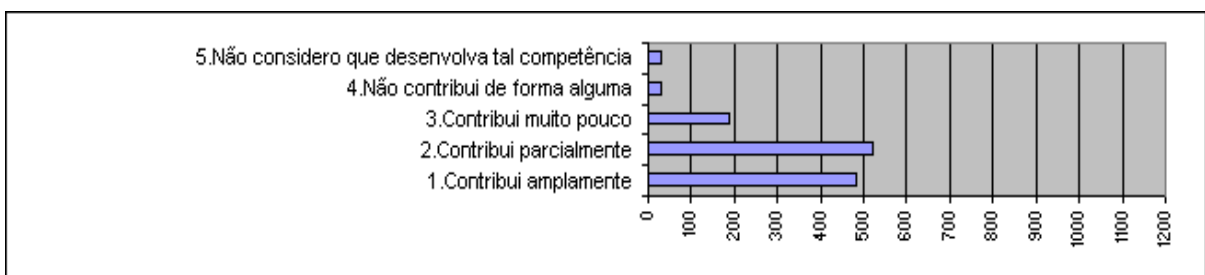
26. Atuação em equipes interdisciplinares



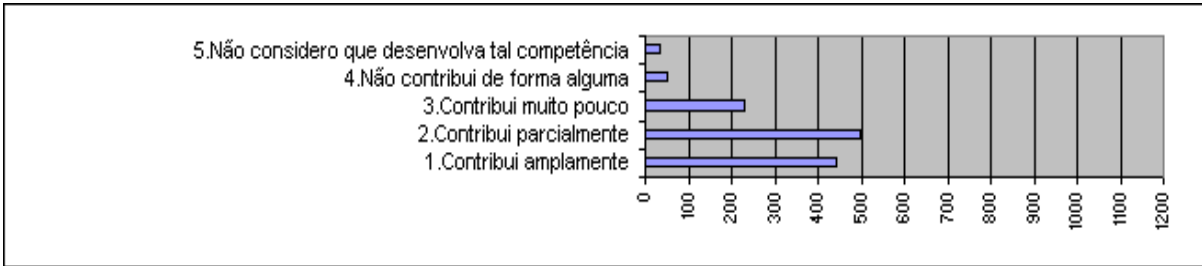
27. Atuação profissional responsável em relação ao meio-ambiente



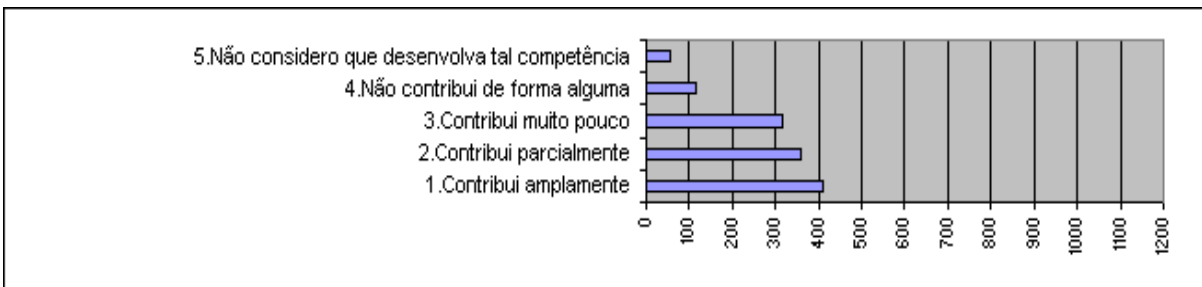
28. Interpretação de informações (a partir da observação e análise)



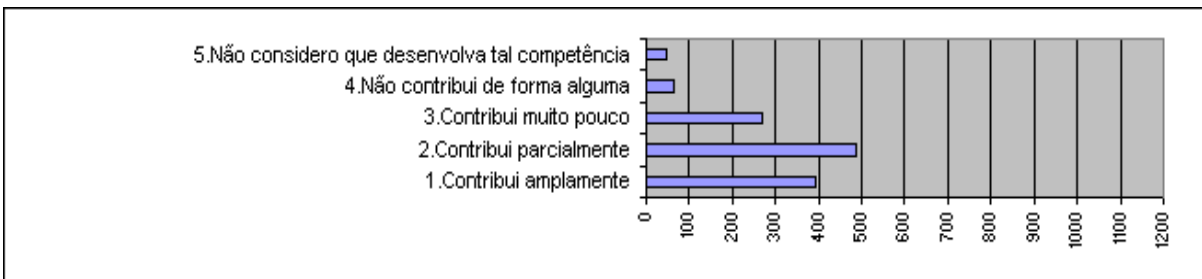
29. Utilização de conhecimentos tecnológicos (incluindo procedimentos de metodologia científica) para a prática da profissão



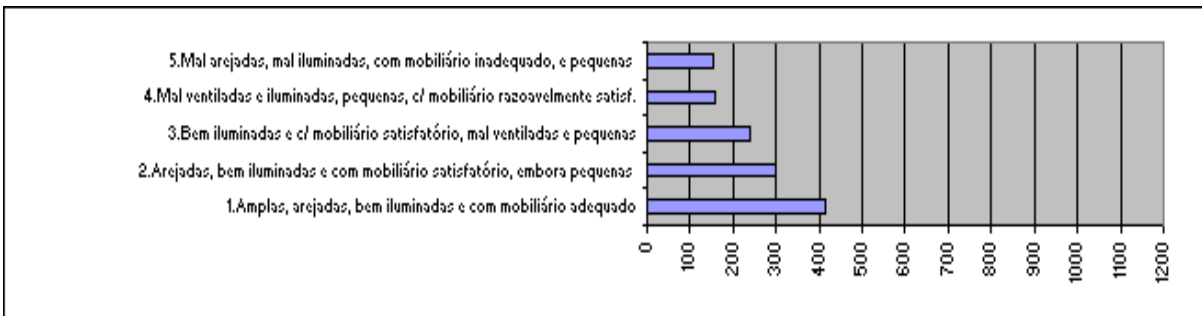
30. Utilização de recursos de informática necessários para o exercício profissional



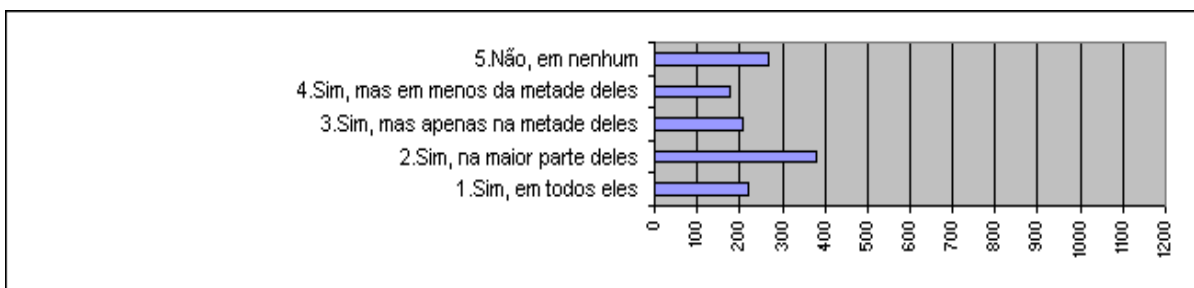
31. Aplicação crítica de novos conceitos científicos e de novas tecnologias



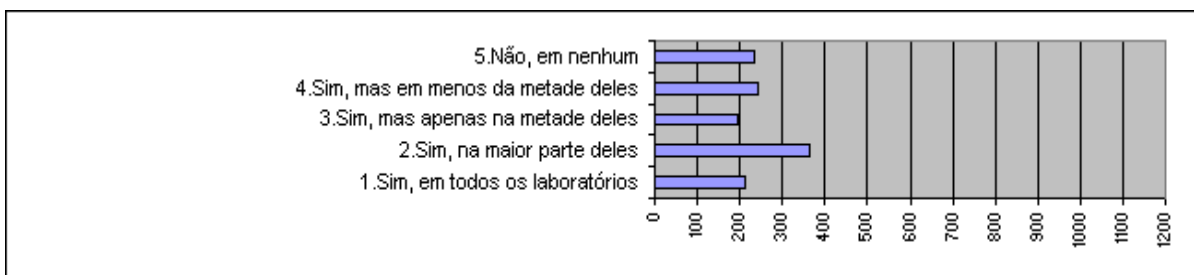
32. Como são as instalações físicas (salas de aula, laboratórios etc) utilizadas no seu curso?



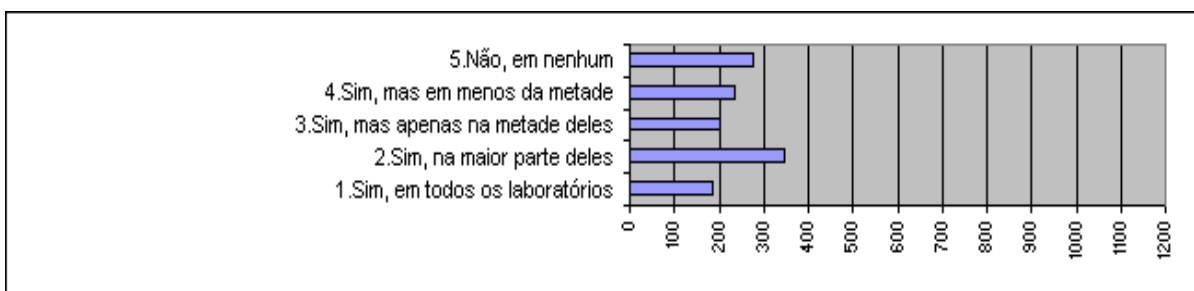
33. O espaço pedagógico dos laboratórios é adequado ao número de estudantes?



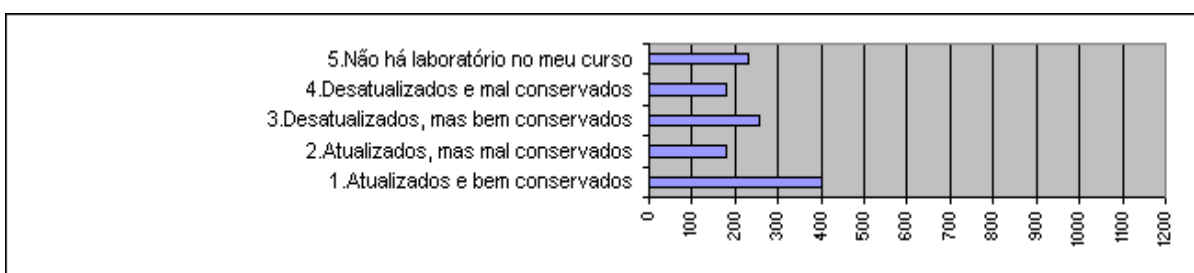
34. O material de consumo oferecido é suficiente para o número de estudantes?



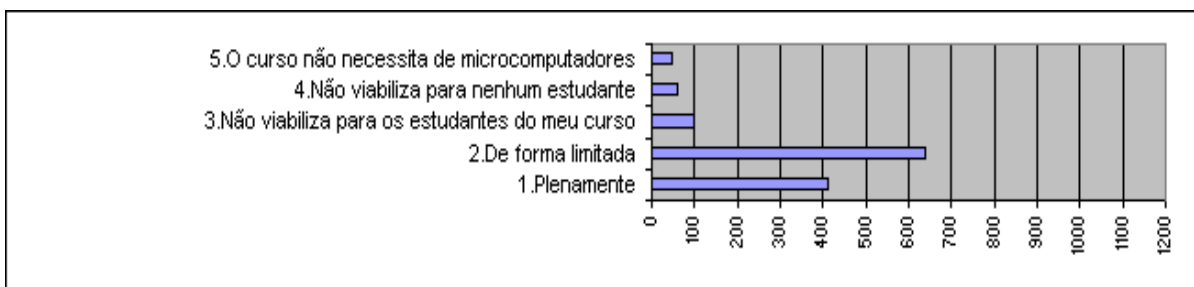
35. Os equipamentos disponíveis são suficientes para o número de estudantes?



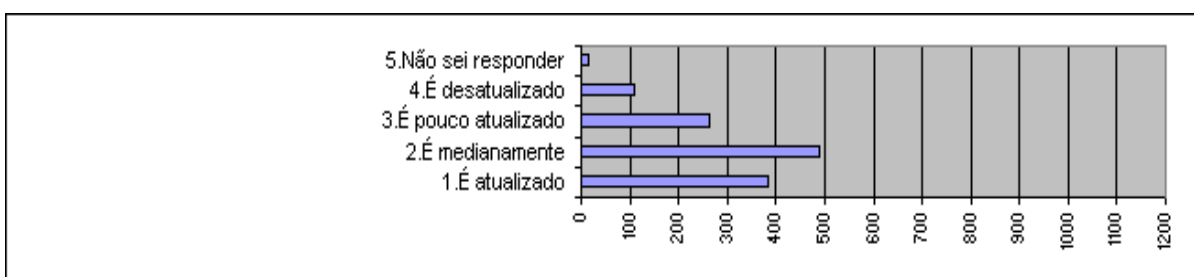
36. Como você qualifica os equipamentos de laboratório utilizados no seu curso?



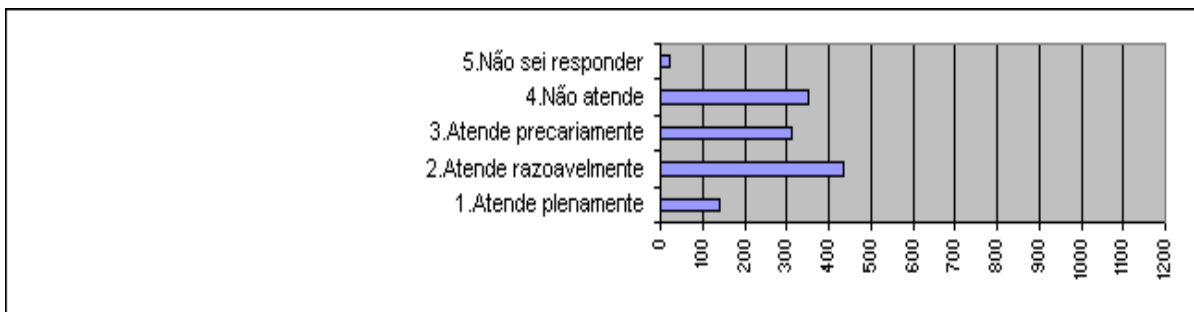
37. Como a sua Escola viabiliza o acesso dos estudantes aos microcomputadores, para atender às necessidades do curso?



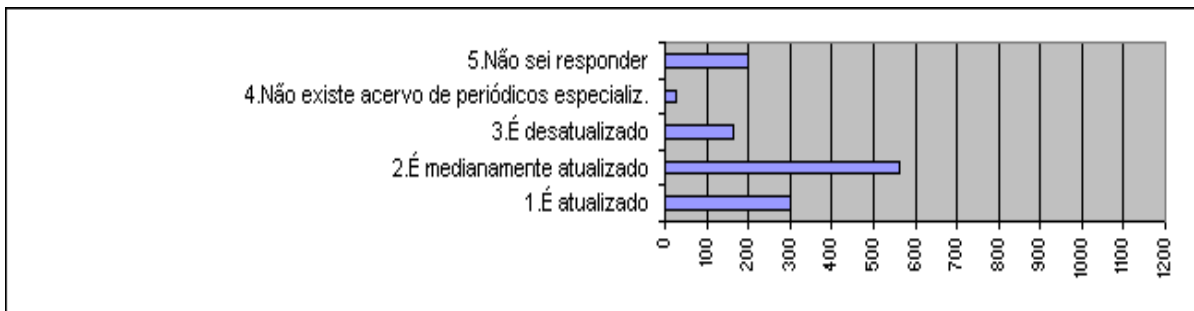
38. Como você avalia o acervo da biblioteca, quanto à atualização, face às necessidades curriculares do seu curso?



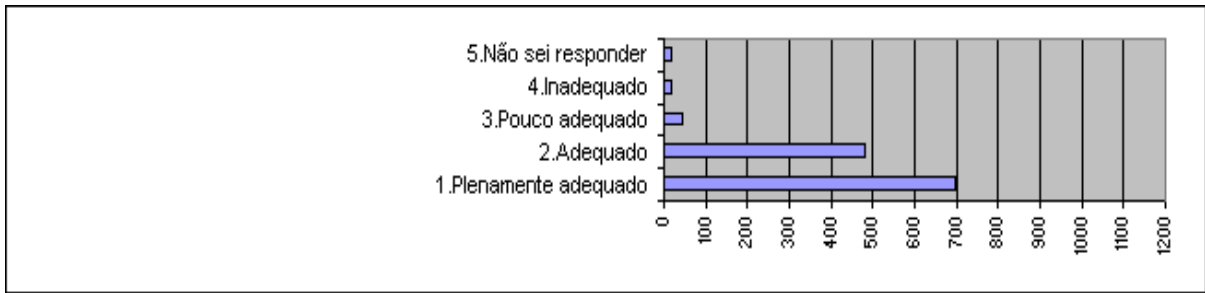
39. Com relação aos livros mais usados no curso, o número de exemplares disponíveis na biblioteca atende a demanda de estudantes?



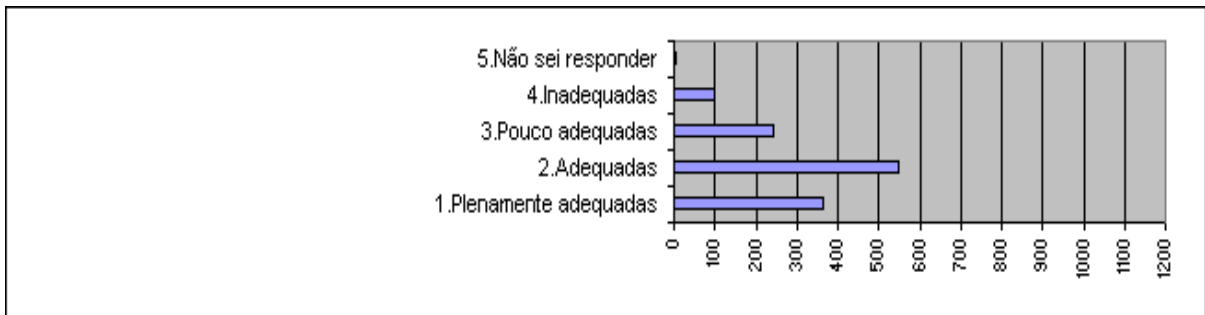
40. Como você avalia o acervo de periódicos científico - acadêmicos disponíveis na biblioteca, quanto à atualização?



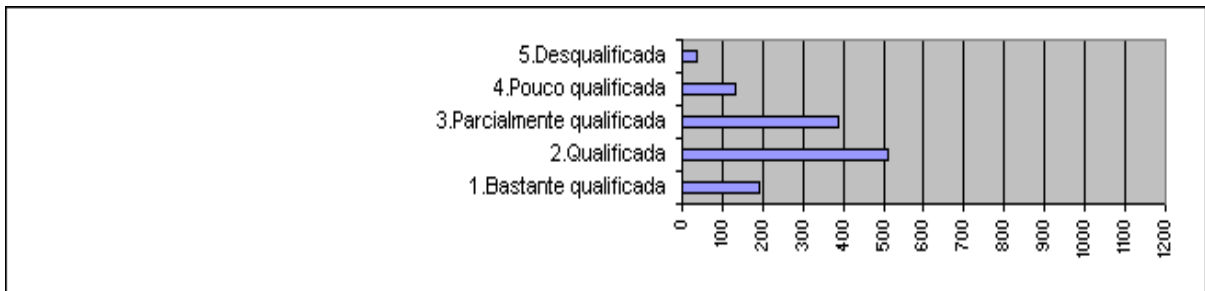
41. Quanto ao horário de funcionamento da biblioteca?



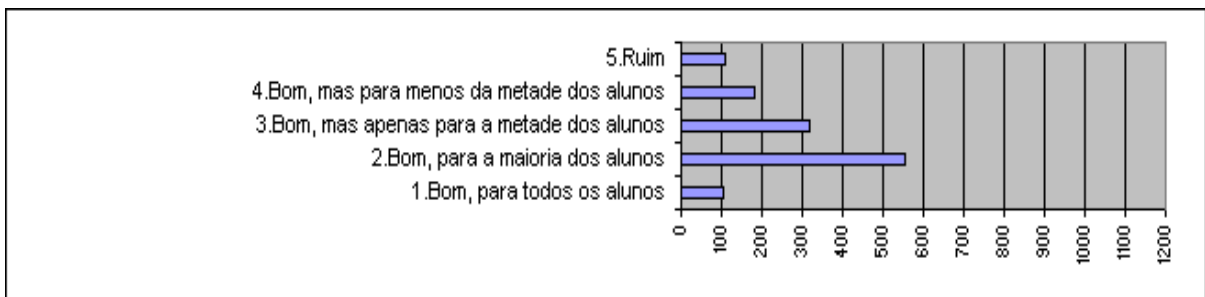
42. Instalações para estudo na biblioteca?



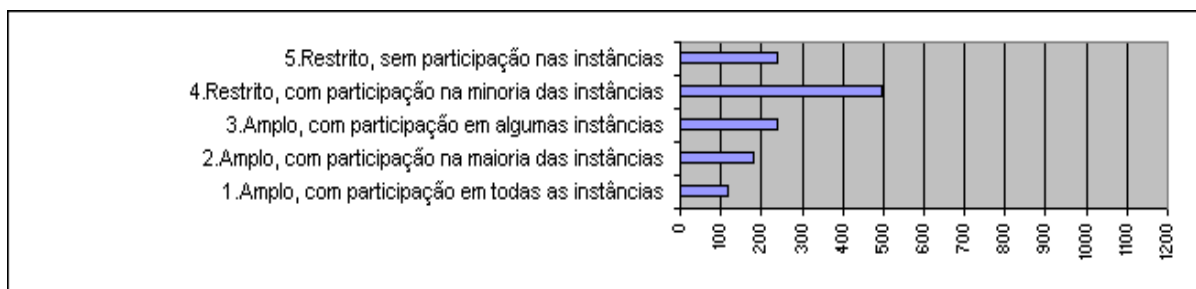
43. Como você avalia a imagem pública da Universidade?



44. Como você avalia o nível de satisfação das pessoas em seu curso?



45. Como você considera o nível de participação dos estudantes nos processos decisórios da Universidade?



Síntese do conjunto de opiniões obtidas durante a avaliação dos cursos pelos alunos da UCPel – 2005/2

Dos 31 cursos com sede em Pelotas, houve um total de 28 cursos respondentes, excetuando-se os cursos de Química Ambiental - Licenciatura Plena, Programa Esp. de Formação Pedagógica e Bacharelado em Teologia.

Fazendo-se um estudo do conjunto de opiniões, se pode delimitar pontos críticos e defasagens, de acordo com as principais menções.

Desta forma, se elencou 8 categorias de agregação:

1. Instalações físicas: inadequação ao número de alunos; precariedade; conforto/conservação; inexistência de espaços específicos.
2. Laboratórios: carência; inadequação; desatualização.
3. Equipamentos: insuficiência; avarias; defasagem.
4. Biblioteca: espaço físico; ambiente; acervo: insuficiência/inadequação. Ênfase na falta de silêncio.
5. Currículo: duração de curso; organização; estágio-indisponibilidade; defasagem; desatualização de conteúdos; inadequações à formação; carência de aulas práticas e uso de laboratórios; insuficiência de pesquisa; não-divulgação do programa de disciplinas; desarticulação de disciplinas com mais de um professor.
6. Docência: necessidade de maior preparo didático; inexperiência; insuficiência de professores; descumprimento de horários e conteúdos; inflexibilidade.
7. Custos
8. Confidencial: relatos expressivos ou individuais sobre a conduta docente.

No total dos 28 cursos, os pontos críticos ficaram assim distribuídos: 42,8% dos cursos citaram as instalações físicas, com ênfase na inadequação ao número de alunos; 50%, citaram laboratórios, com ênfase na carência de laboratórios específicos; 28,5% citaram os equipamentos, com ênfase na insuficiência, seguida pela defasagem; 35,7% citaram a biblioteca, com ênfase no acervo, seguido da falta de silêncio; 46,4% citaram o currículo, com ênfase na inadequação.

Apenas 7,1% citaram os custos como problemáticos e 14,28% citaram problemas confidenciais, com relação à conduta de professores, sendo mais expressivos no Curso Superior de Secretariado Trilingüe e no Curso de Comunicação Social.

A grande maioria citou a docência: 60,7%, com ênfase na necessidade de maior preparo didático.

Síntese do conjunto de opiniões por cursos:

Curso: 1002/1012 ARQUITETURA E URBANISMO

Instalações físicas inadequadas.
Falta de laboratórios específicos.
Equipamentos danificados ou inexistentes.
Desorganização na dinâmica do Curso.

Curso: 1007/1017 ENGENHARIA ELÉTRICA/ELETRÔNICA

Equipamentos técnicos sucateados e defasados.
Necessidade de maior preparo didático de professores para a docência.
Arrogância de alguns professores.

Curso: 1014 ENGENHARIA CIVIL

Necessidade de maior preparo didático de professores para a docência.
Equipamentos insuficientes e defasados.
Instalações inadequadas.

Curso: 1016 ENGENHARIA ELÉTRICA

Falta de equipamentos para os laboratórios.
Instalações e laboratórios inadequados e insuficientes.

Curso: 1019 ANÁLISE DE SISTEMAS

Computadores defasados.
Necessidade de maior preparo didático de professores para a docência.

Curso: 1028 CIÊNCIA DA COMPUTAÇÃO

Laboratórios desatualizados.
Necessidade de maior preparo didático de professores para a docência.
Necessidade de um ambiente mais silencioso na Biblioteca.

Curso: 1029 TECNOLOGIA EM PROCESSAMENTO DE DADOS

Laboratórios desatualizados não atendendo as necessidades mínimas.

Curso: 2510 FILOSOFIA

Necessidade de seminários integrados entre turmas para favorecer a parceria.

Curso: 2314/2514 PSICOLOGIA

Falta de conforto e conservação de algumas salas.
Alto custo.
Número limitado de professores, fazendo com que sejam os mesmos para muitas disciplinas.
Carência de supervisores para estágios extracurriculares.

Curso: 2904/2905 LETRAS

Faltas dos professores.
Falta de laboratório de informática específico para o curso.
Falta de um espaço específico para realização de trabalhos que exijam debates ou outra dinâmica.

Curso: 2906/2616/2903 PEDAGOGIA

Mensalidades muito altas.

Salas de aula pequenas para o número de alunos.

Falta de professores para orientação.

Curso: 3030/3040 MEDICINA

Necessidade de maior investimento em recursos audiovisuais.

Conteúdos insuficientes/ultrapassados.

Necessidade de maior organização e comunicação nas disciplinas que são ministradas por mais de um professor.

Necessidade de que a ementa e conteúdos sejam entregues no início do ano (e completos) ao alunos.

Exemplares de livros e revistas científicas insuficientes na biblioteca.

Falta de entusiasmo de alguns professores.

Necessidade de maior preparo didático de professores para a docência.

Falta de local para estudos (barulho na Biblioteca).

Curso:4020 FISIOTERAPIA

Instalações pequenas para o número de alunos.

Necessidade de maior preparo didático de professores para a docência.

Curso: 5701/5900 ECOLOGIA

Necessidade de que a ementa e conteúdos sejam entregues no início do ano (e completos) ao alunos.

Salas de aula pequenas para o número de alunos.

Laboratórios com alguns equipamentos estragados.

Obs.: o mesmo aluno do curso 5900 opinou 3 vezes.

Curso: 5908/5913/5814 LICENCIATURA EM CIÊNCIAS BIOLÓGICAS

Inadequação do currículo e conteúdo ultrapassado de algumas disciplinas.

Bibliografia ultrapassada e insuficiente.

Falta de incentivo e apoio, por parte dos professores, à participação em Congressos.

Curso: 5910 BACHARELADO EM QUÍMICA AMBIENTAL

Inflexibilidade da coordenação.

Grade curricular em desacordo com o que propõe o curso.

Carência de matérias relacionadas com o meio ambiente, não preparando para a realidade do mercado.

Insuficiência de exemplares de livros que são usados por vários cursos.

Curso: 5912 MATEMÁTICA - LICENCIATURA

Insatisfação com as aulas lotadas no São José e com as respectivas instalações.

Acervo e instalações da biblioteca insuficientes/inadequados.

Deficiências quanto ao preparo em informática e ao uso do laboratório.

Condições precárias do laboratório de informática.

Curso: 6022 FARMÁCIA E BIOQUÍMICA

Falta de atualização de muitos professores. (professores desatualizados no conteúdo e na forma de dar aulas, descumprindo também os horários e os conteúdos).

Necessidade de maior preparo didático de professores para a docência.

Insuficiência de aulas práticas e pesquisa científica.

Curso: 7041 SERVIÇO SOCIAL

Excesso de número de alunos por turmas.

Salas pequenas para o número de alunos.

Acervo bibliográfico reduzido e defasado.

Necessidade de um ambiente mais silencioso na Biblioteca.

Necessidade de maior número de disciplinas de Língua Portuguesa e de alguma de Língua Estrangeira.

Curso: 7130/7430 COM. SOCIAL - HAB. RELAÇÕES PÚBLICAS

Necessidade de maior investimento em materiais e atualização para os laboratórios específicos.

Maior valorização e divulgação do curso de Relações Públicas por parte da Universidade.

Curso: 7230/7530 COM. SOCIAL - HAB. JORNALISMO

Necessidade de atualização tecnológica dos laboratórios (Informática, de TV, etc.) e equipamentos.

Equipamentos insuficientes para o número de alunos.

Falta de material de uso nos laboratórios (principalmente filmes no laboratório de fotografia).

Necessidade de maior preparo didático de professores para a docência.

Professores sem formação na área.

Necessidade de criação de uma mentalidade científica no Curso de Jornalismo; o curso é muito técnico e voltado ao jornalismo televisivo.

Necessidade de elevar o nível de exigência do curso.

Necessidade de atualização e maior número de exemplares na emeroteca e na biblioteca.

Curso: 7330/7630 COM. SOCIAL - HAB. PUBLICIDADE E PROPAGANDA

Necessidade de atualização tecnológica dos laboratórios (informática, de TV, etc.) e equipamentos: (laboratórios precários, pequenos e sem equipamentos).

Falta de material de uso nos laboratórios (principalmente filmes no laboratório de fotografia).

Necessidade de maior preparo didático de professores para a docência.

Necessidade de maior exigência alguns professores.

Necessidade de um ambiente mais silencioso na Biblioteca.

Curso: 7233 DIREITO

Necessidade de maior preparo didático de professores para a docência: muita reclamação pela arrogância, falta de interesse e pelas aulas desestimulantes. (sugestão: visitas da Reitoria às aulas).

Necessidade de computadores mais atualizados e em maior número no laboratório do curso.

Maior apoio à pesquisa científica.

Atualização dos conteúdos, mais voltados à realidade e ao exame da OAB.

Mais aulas práticas e simulações.

Curso: 8041/8541 CIÊNCIAS CONTÁBEIS

Maior número de aulas práticas.

Necessidade de um laboratório próprio com programas específicos para as aulas práticas.

Necessidade de maior preparo didático de professores para a docência.

Necessidade de atualização e interesse de muitos professores.

Curso: 8042/8142 ADMINISTRAÇÃO

Necessidade de um laboratório de informática específico para o curso.

Necessidade de maior preparo didático de professores para a docência.

Necessidade de um trabalho mais próximo à realidade, à prática e .com visitas a empresas, etc.

Salas impróprias: necessidade de organizar a distribuição das disciplinas em salas específicas e constantes.

Necessidade de espaço apropriado para estudo e trabalhos em grupos na Biblioteca.

Curso: 8140 CIÊNCIAS ECONÔMICAS

Necessidade de um laboratório de informática específico.

Insatisfação com a locação das aulas fora da sede.

Curso: 9044 SUPERIOR DE TURISMO CULTURAL

Necessidade de duração maior do Curso, mesmo sem ser Bacharelado.

Necessidade de uma disciplina específica ou ênfase especial em hotelaria.

Curso: 9045 SUPERIOR DE SECRETARIADO TRILINGÜE

Necessidade de investimento na capacitação de professores e contratação de professores formados na área.

Necessidade de criação de laboratórios para o Curso.

Aquisição de maior bibliografia da área.