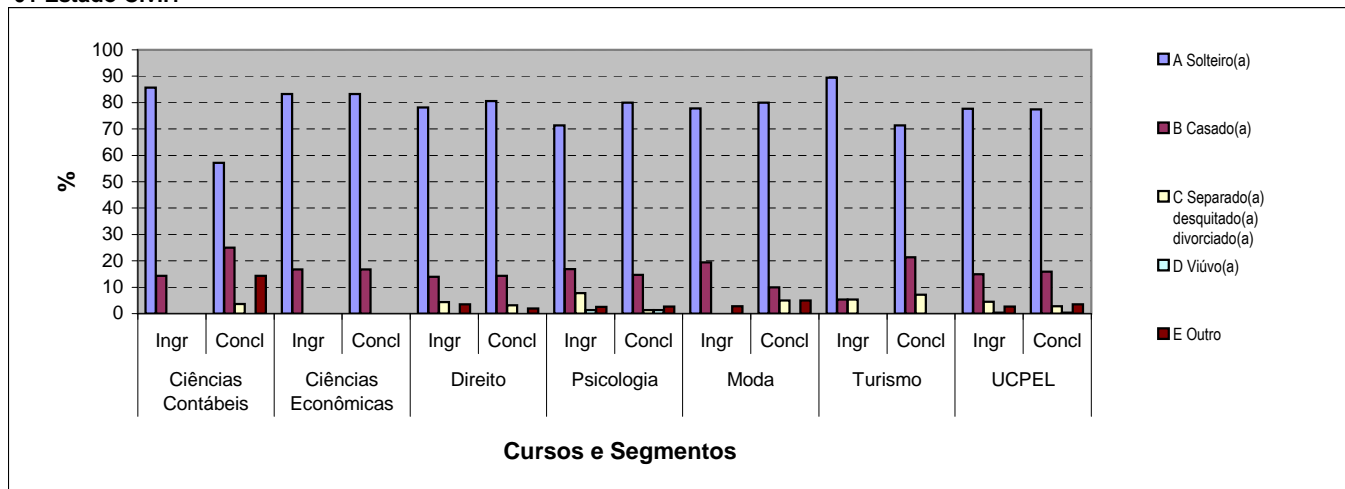
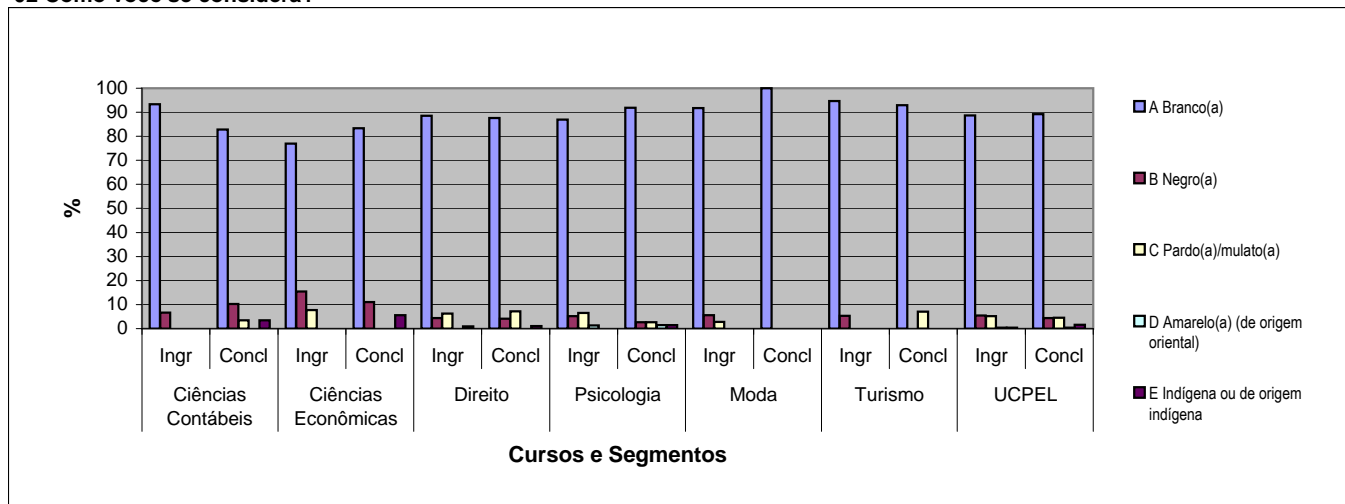


Questionário Sócioeconômico do Enade 2009

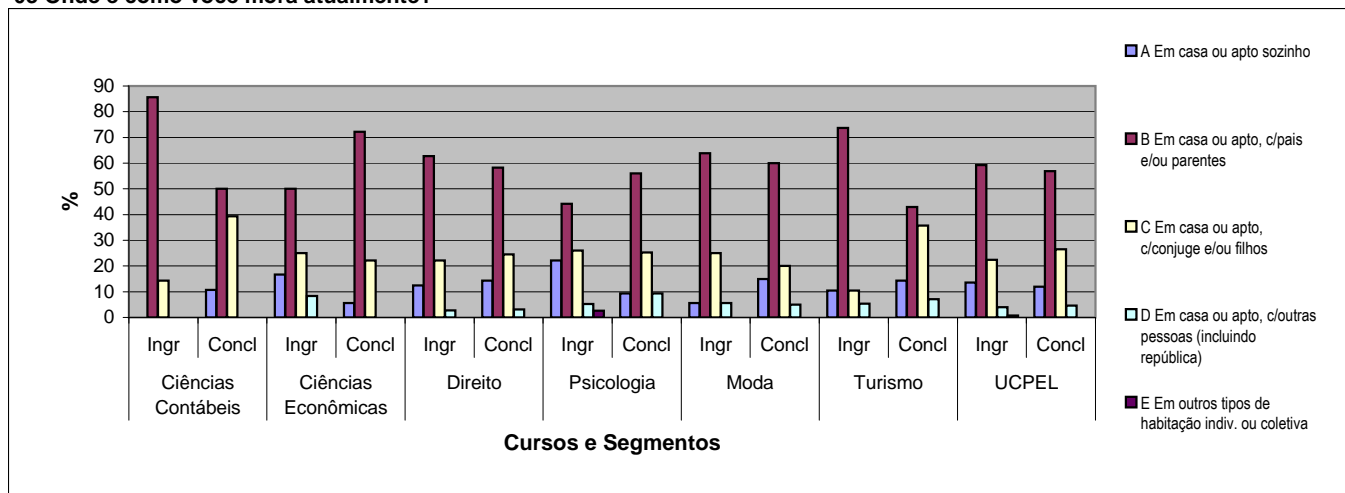
01 Estado Civil?



02 Como você se considera?

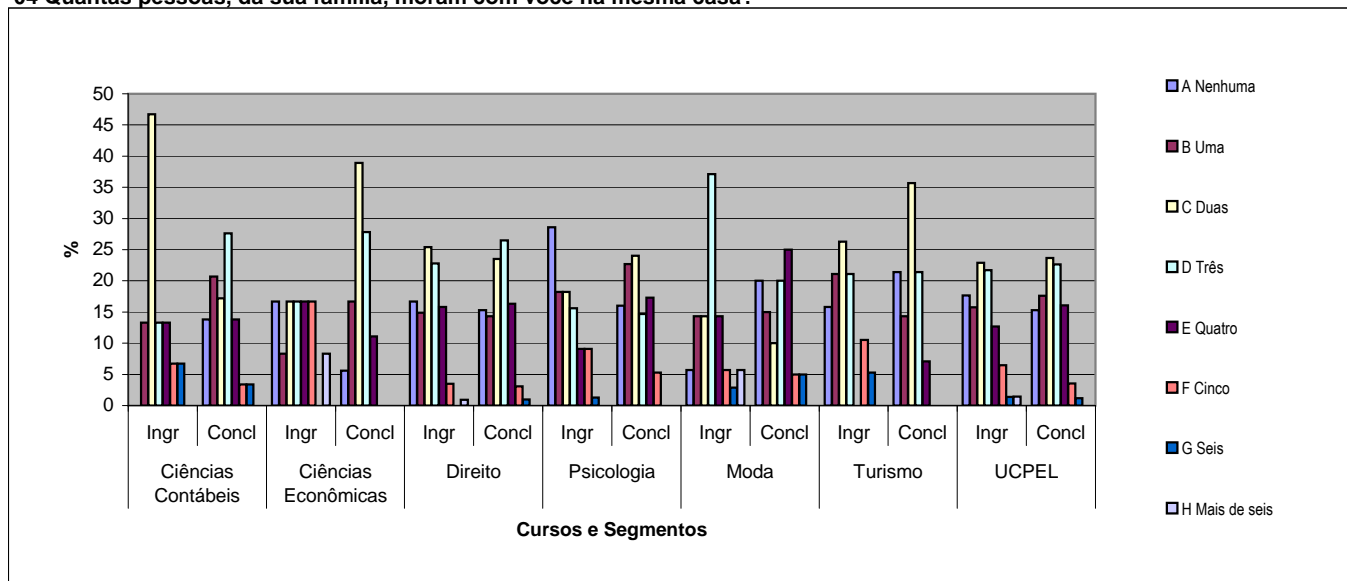


03 Onde e como você mora atualmente?

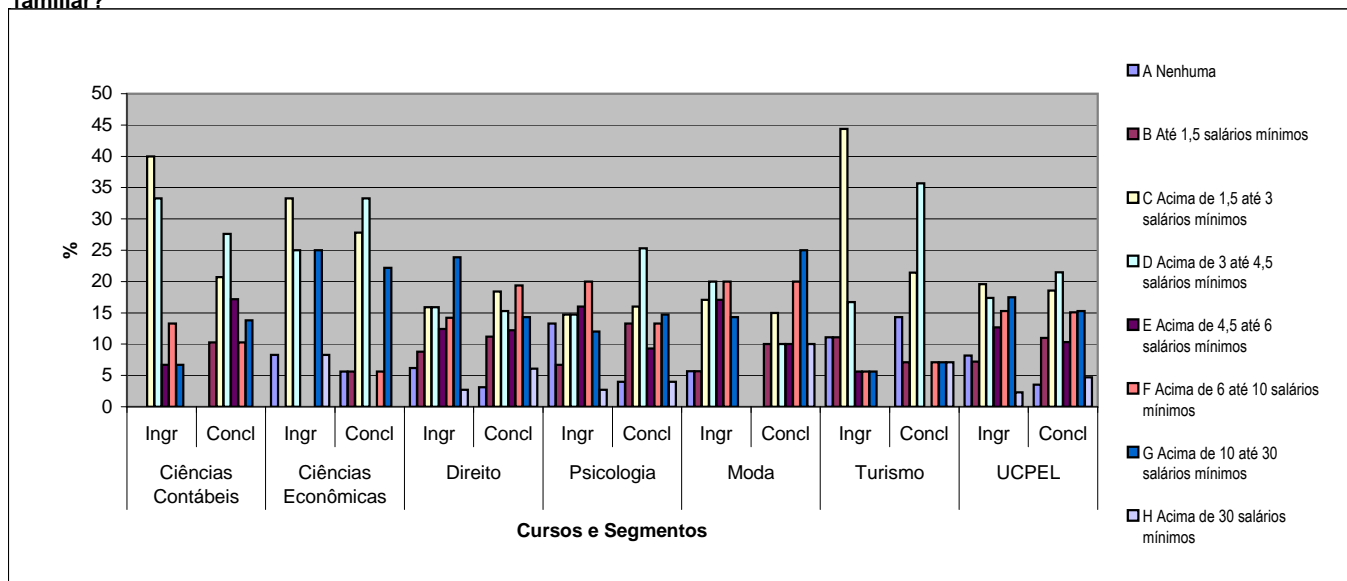


Questionário Sócioeconômico do Enade 2009

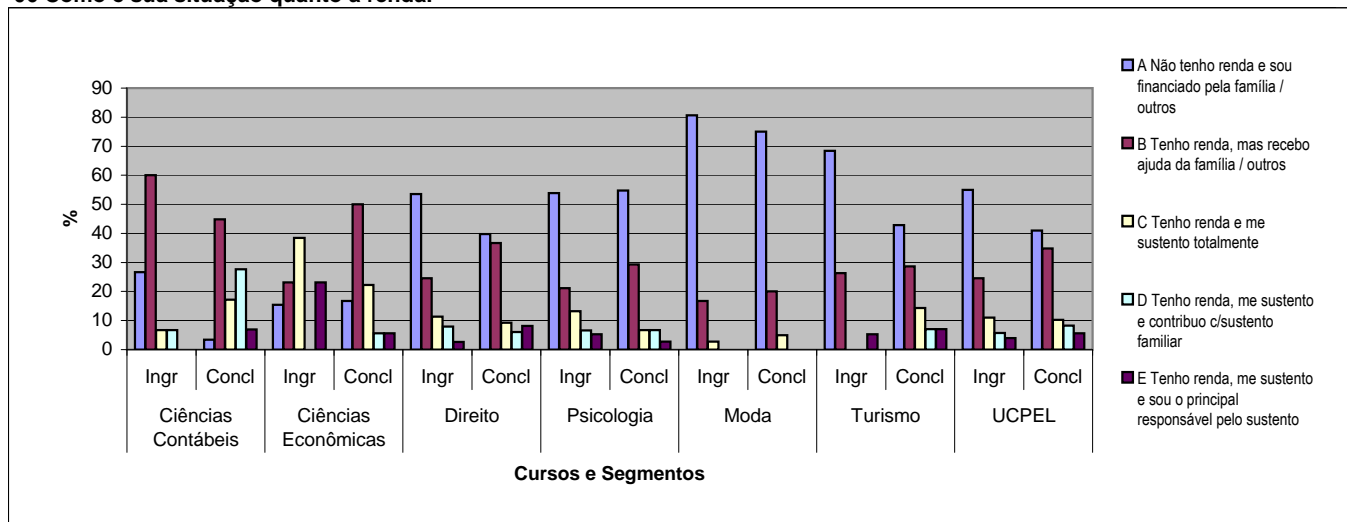
04 Quantas pessoas, da sua família, moram com você na mesma casa?



05 Somando a sua renda com a renda com a renda dos familiares que moram com você, quanto é, aproximadamente, a renda familiar?

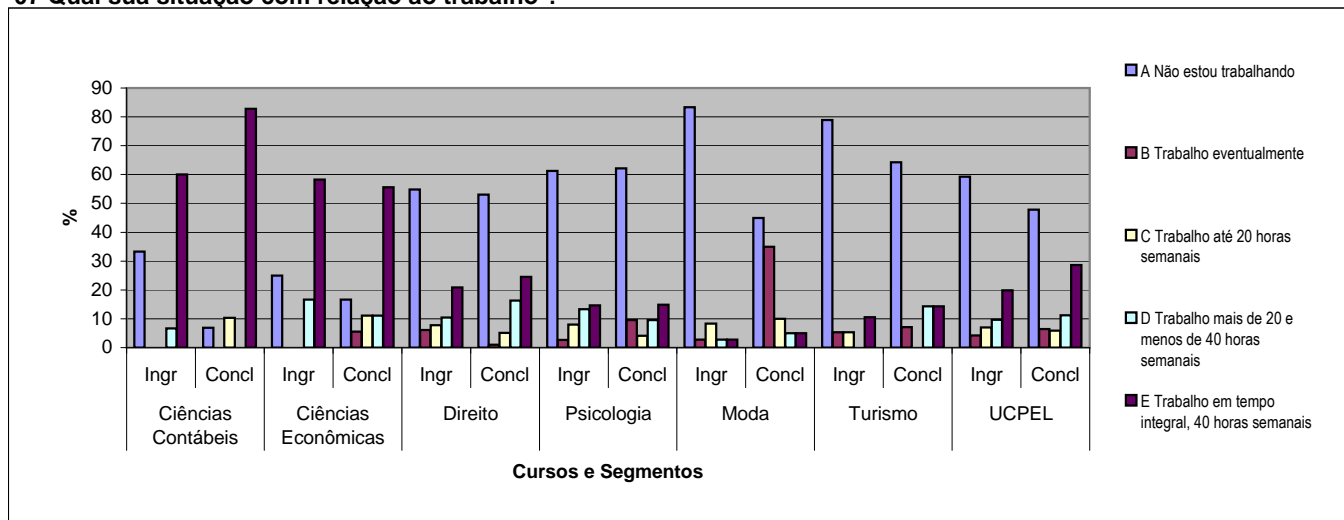


06 Como é sua situação quanto à renda.

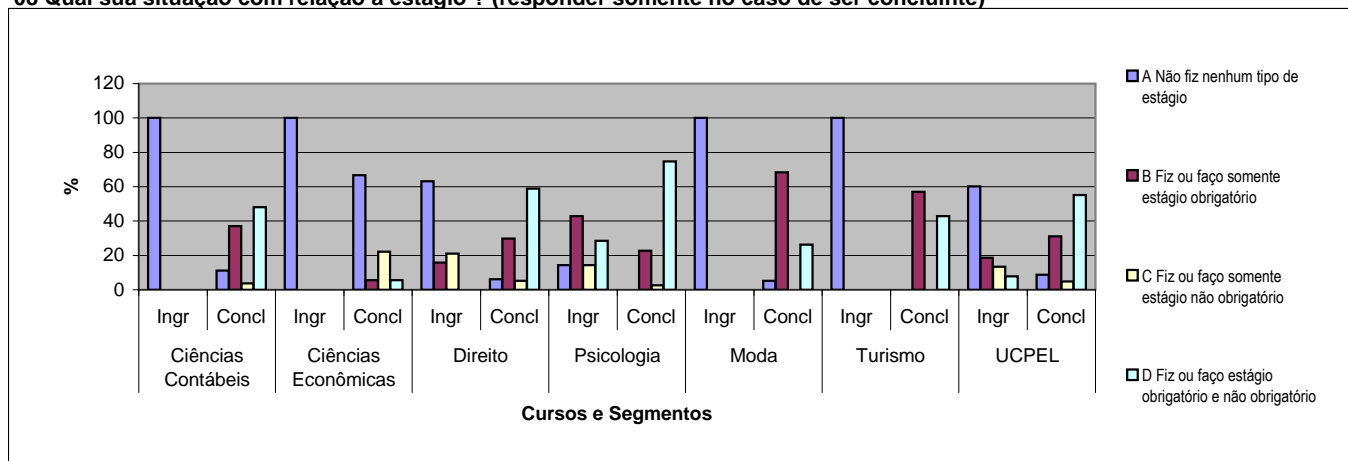


Questionário Sócioeconômico do Enade 2009

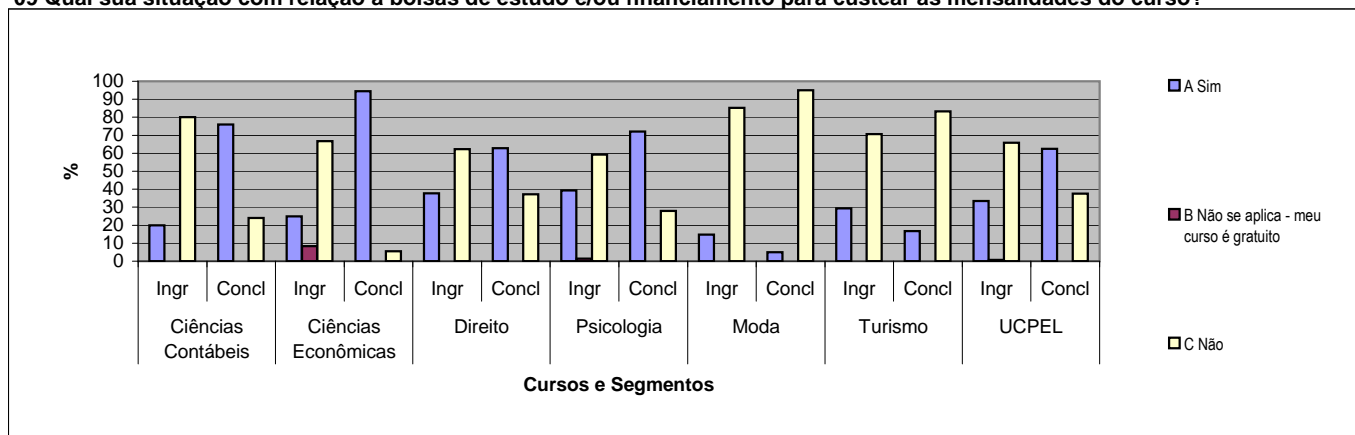
07 Qual sua situação com relação ao trabalho ?



08 Qual sua situação com relação a estágio ? (responder somente no caso de ser concluinte)

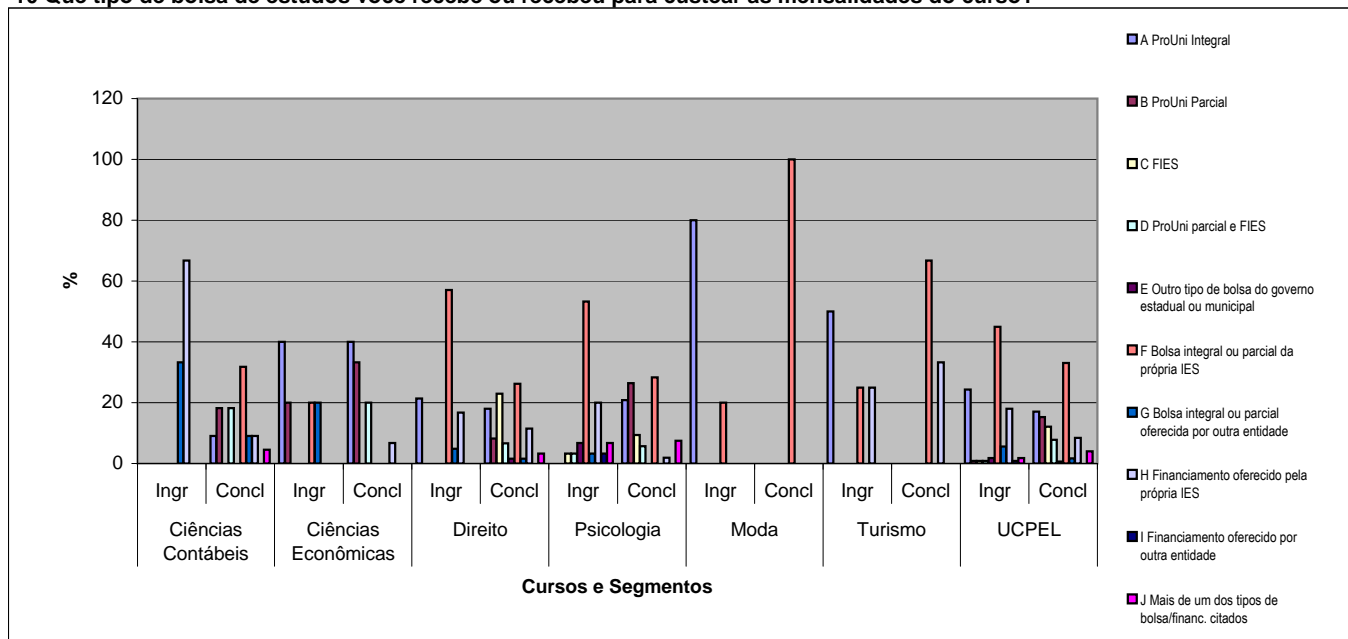


09 Qual sua situação com relação a bolsas de estudo e/ou financiamento para custear as mensalidades do curso?

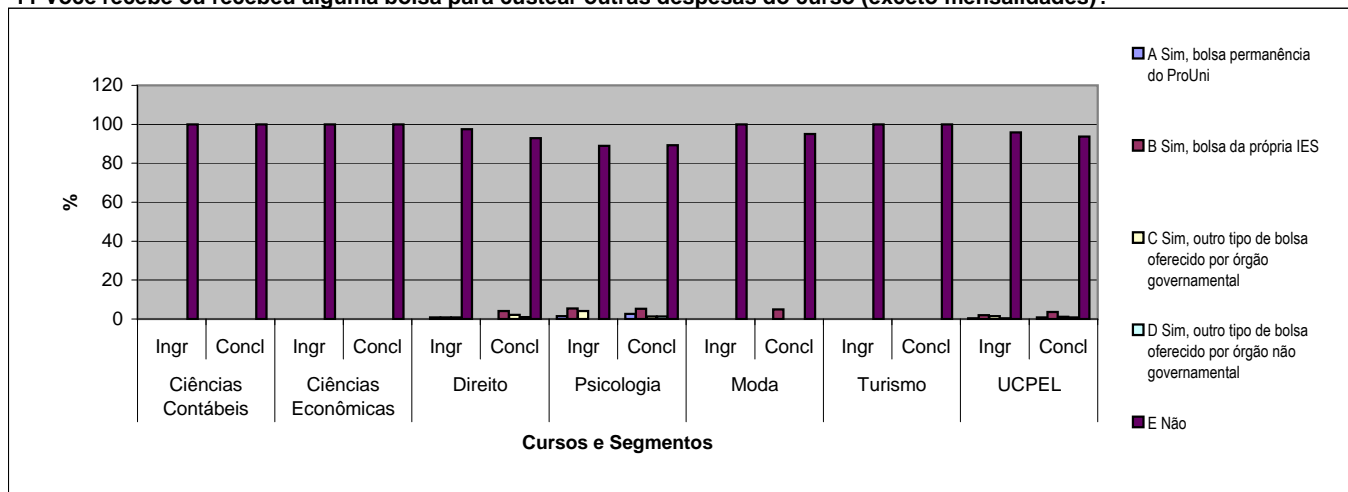


Questionário Sócioeconômico do Enade 2009

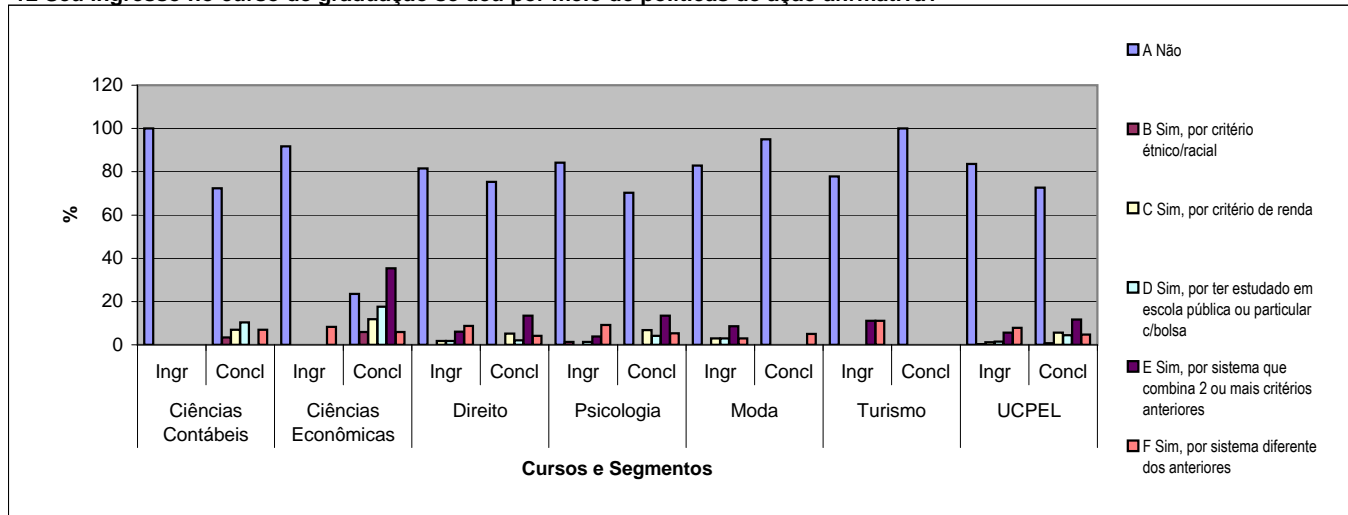
10 Que tipo de bolsa de estudos você recebe ou recebeu para custear as mensalidades do curso?



11 Você recebe ou recebeu alguma bolsa para custear outras despesas do curso (exceto mensalidades)?

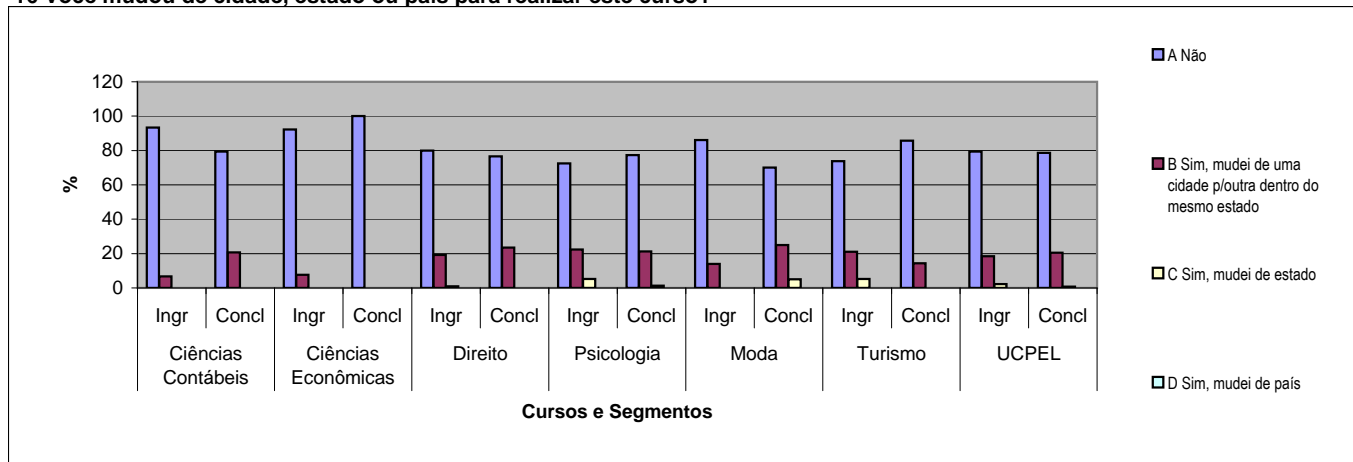


12 Seu ingresso no curso de graduação se deu por meio de políticas de ação afirmativa?

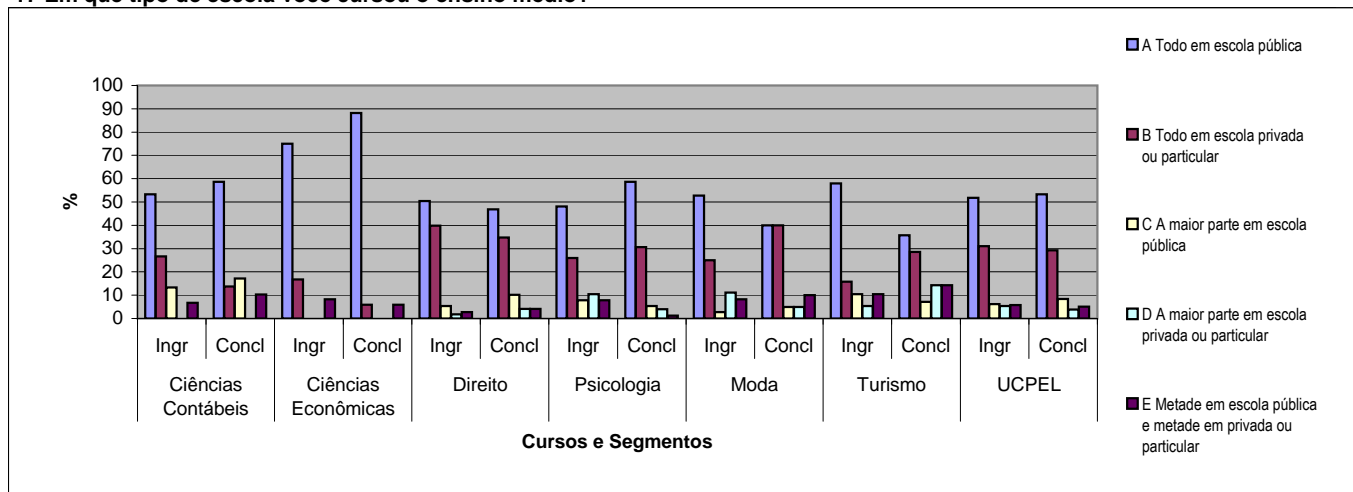


Questionário Sócioeconômico do Enade 2009

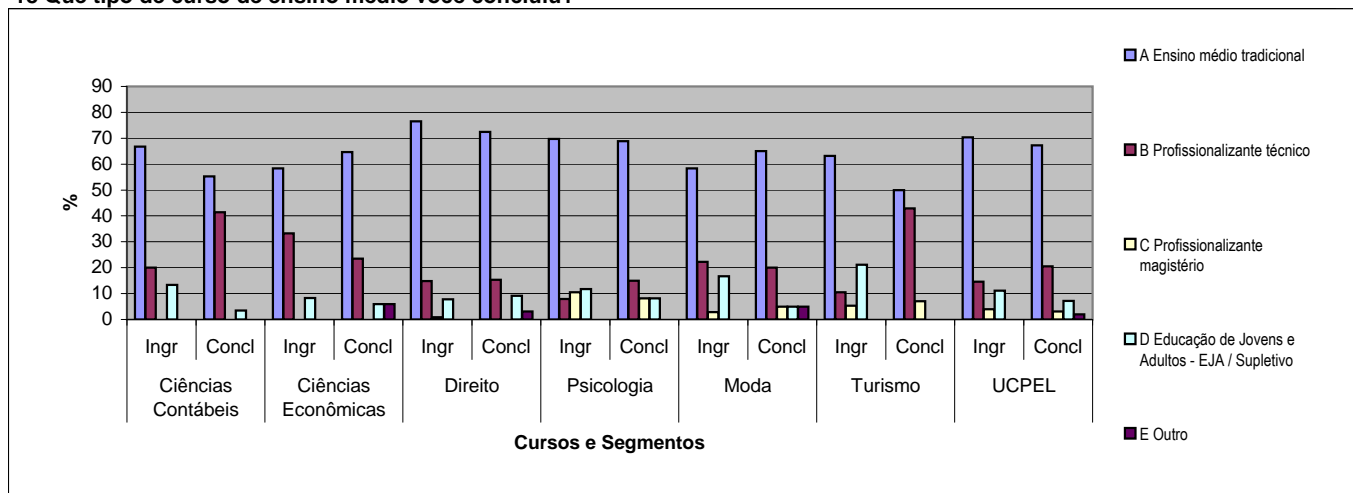
16 Você mudou de cidade, estado ou país para realizar este curso?



17 Em que tipo de escola você cursou o ensino médio?

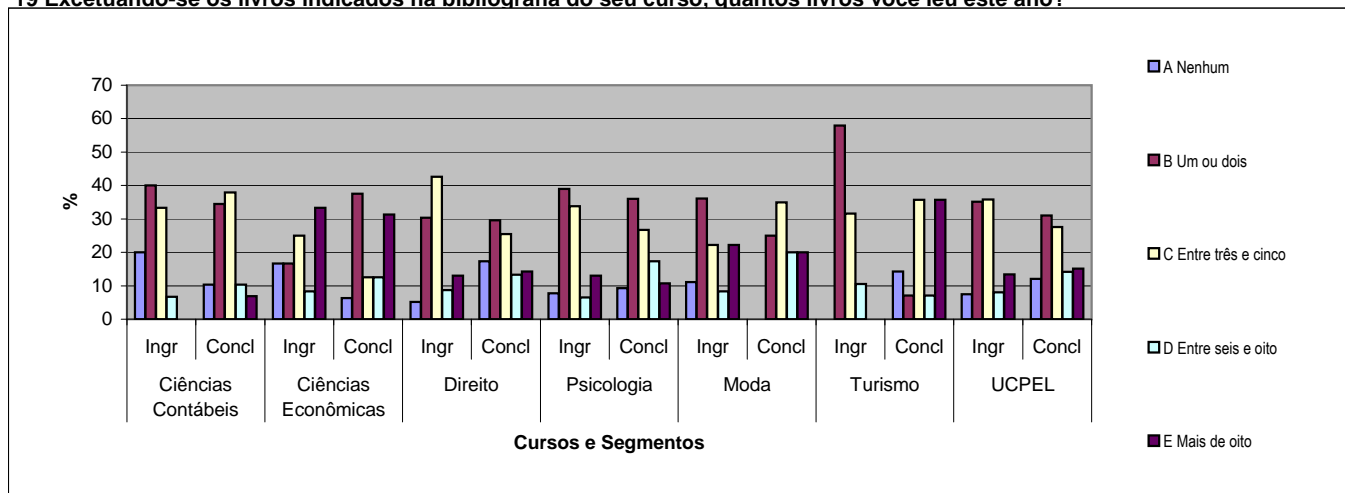


18 Que tipo de curso de ensino médio você concluiu?

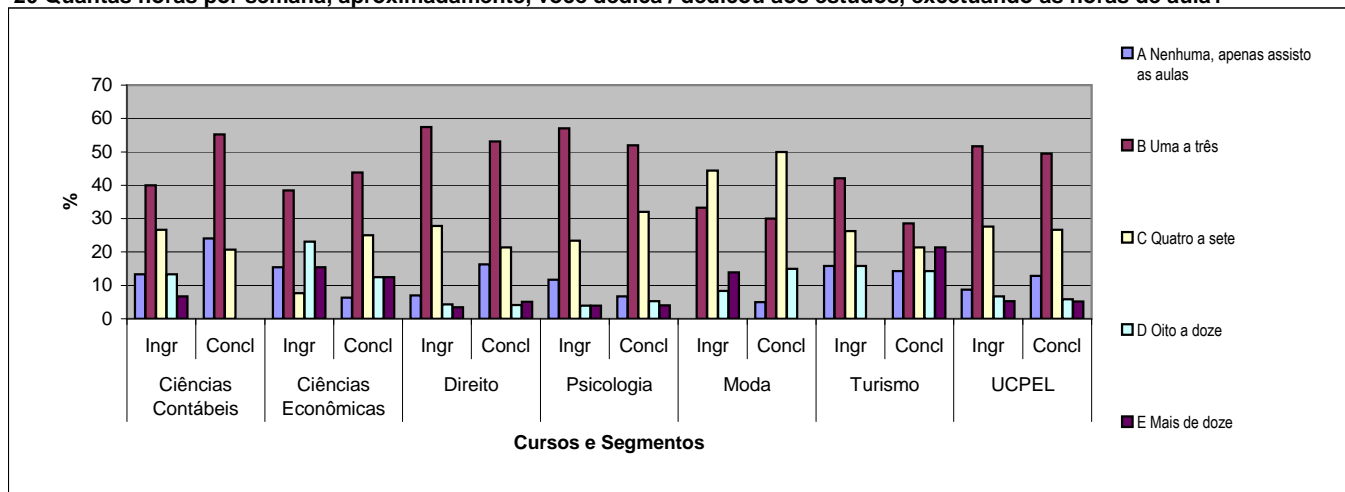


Questionário Sócioeconômico do Enade 2009

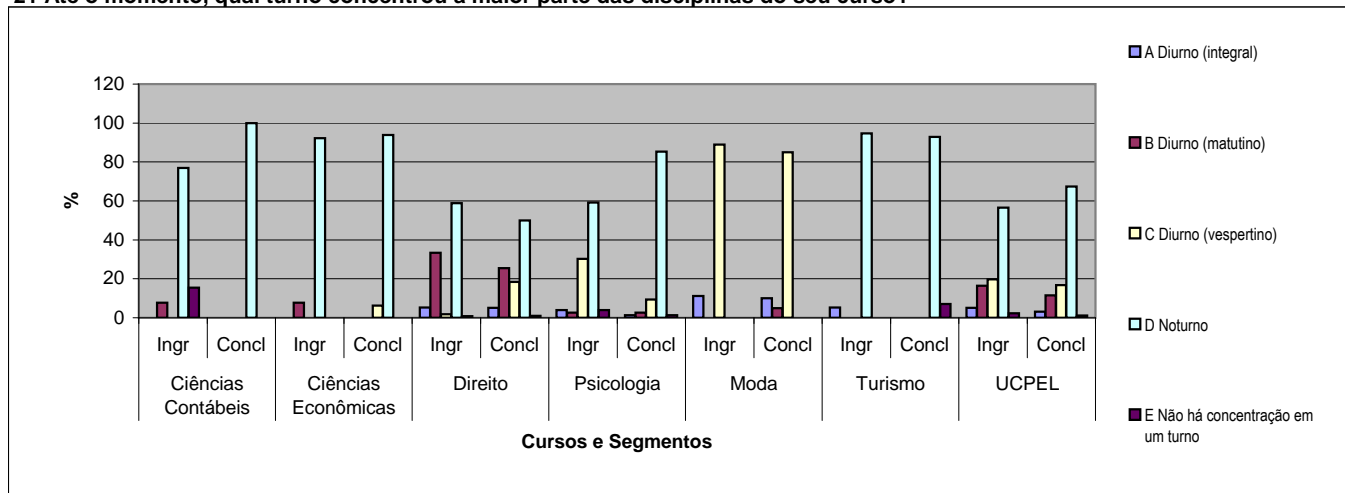
19 Excetuando-se os livros indicados na bibliografia do seu curso, quantos livros você leu este ano?



20 Quantas horas por semana, aproximadamente, você dedica / dedicou aos estudos, excetuando as horas de aula?

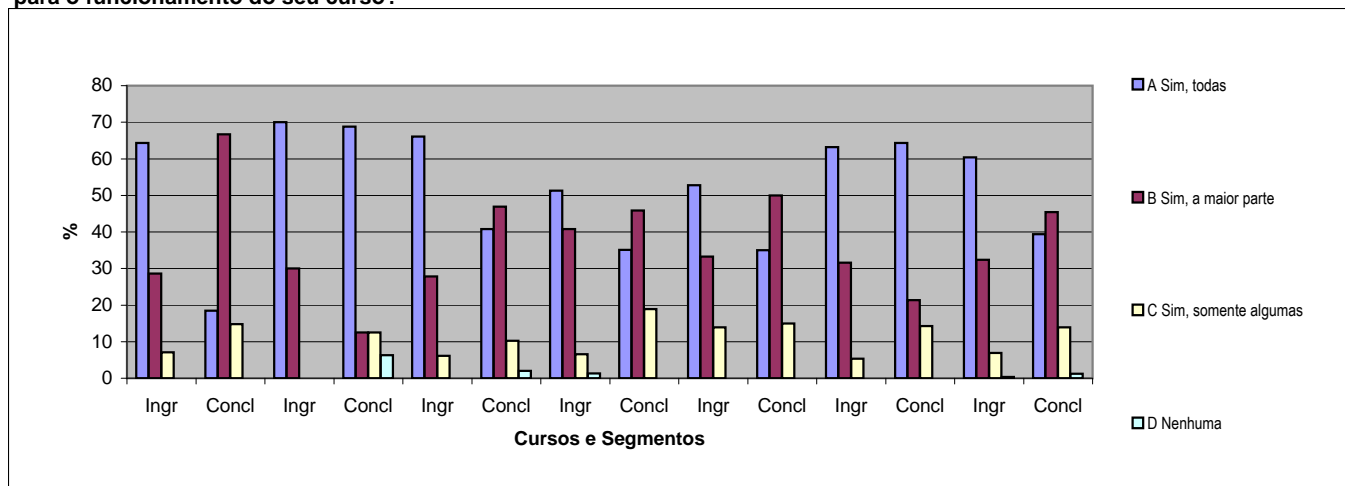


21 Até o momento, qual turno concentrou a maior parte das disciplinas do seu curso?

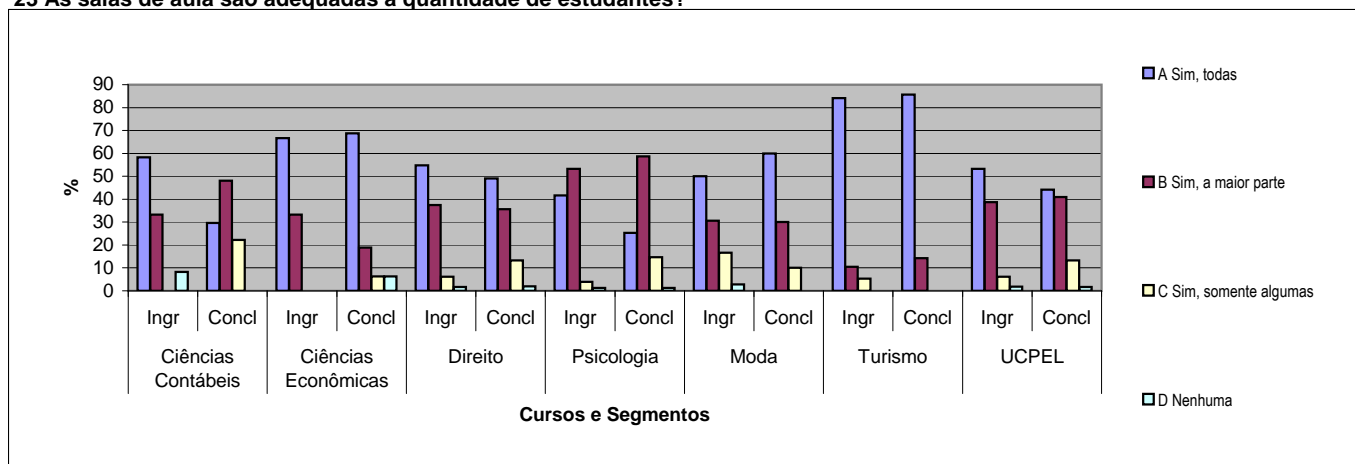


Questionário Sócioeconômico do Enade 2009

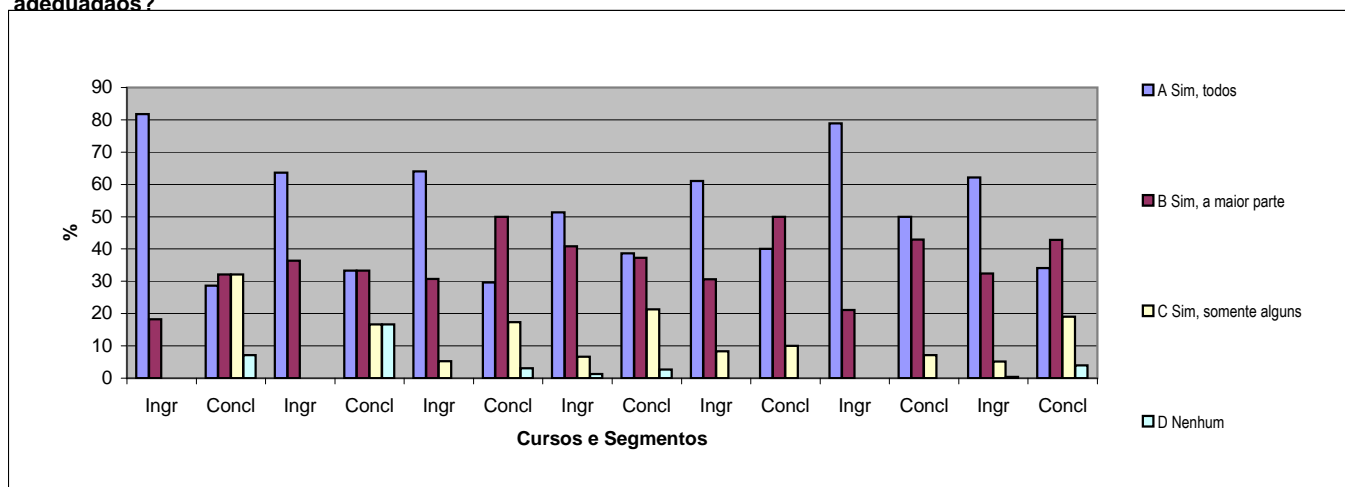
22 As condições gerais das instalações físicas (salas de aula, laboratórios, ambientes de trabalho / estudo) são adequadas para o funcionamento do seu curso?



23 As salas de aula são adequadas à quantidade de estudantes?

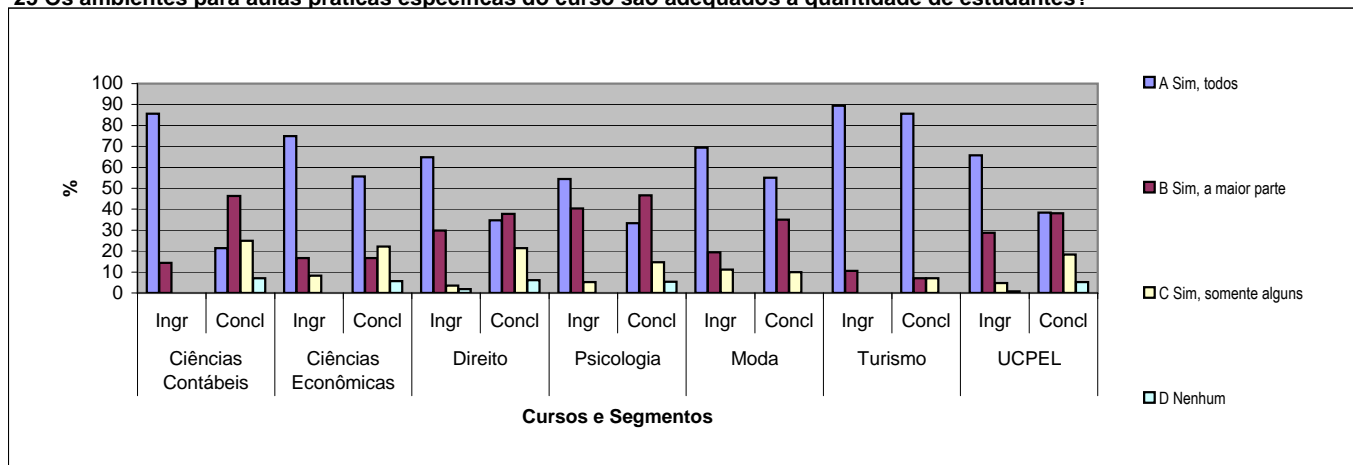


24 As instalações de laboratórios, os equipamentos, os materiais e os serviços de apoio específico do curso são adequados?

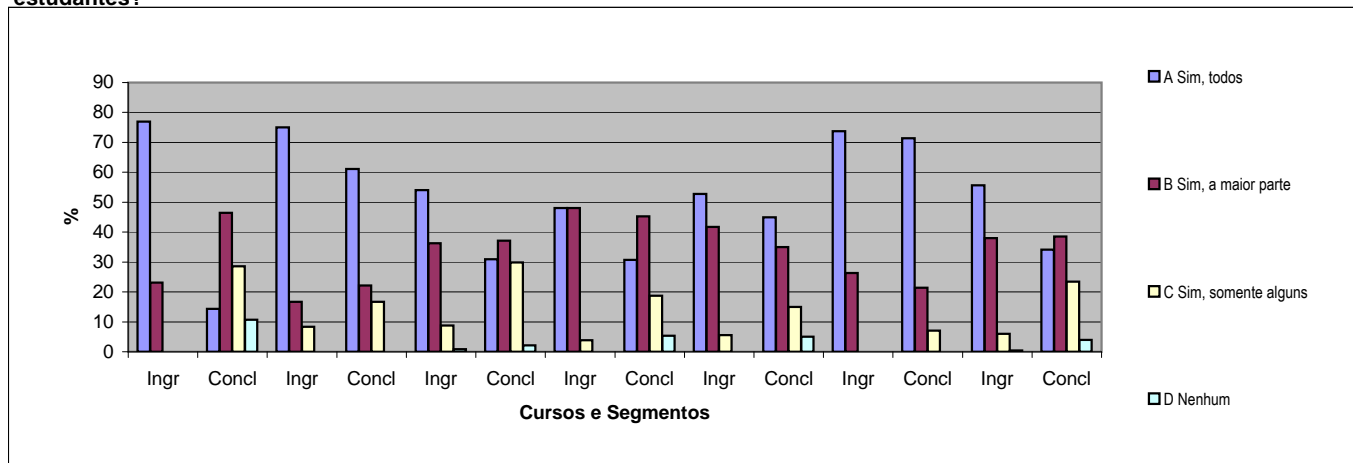


Questionário Sócioeconômico do Enade 2009

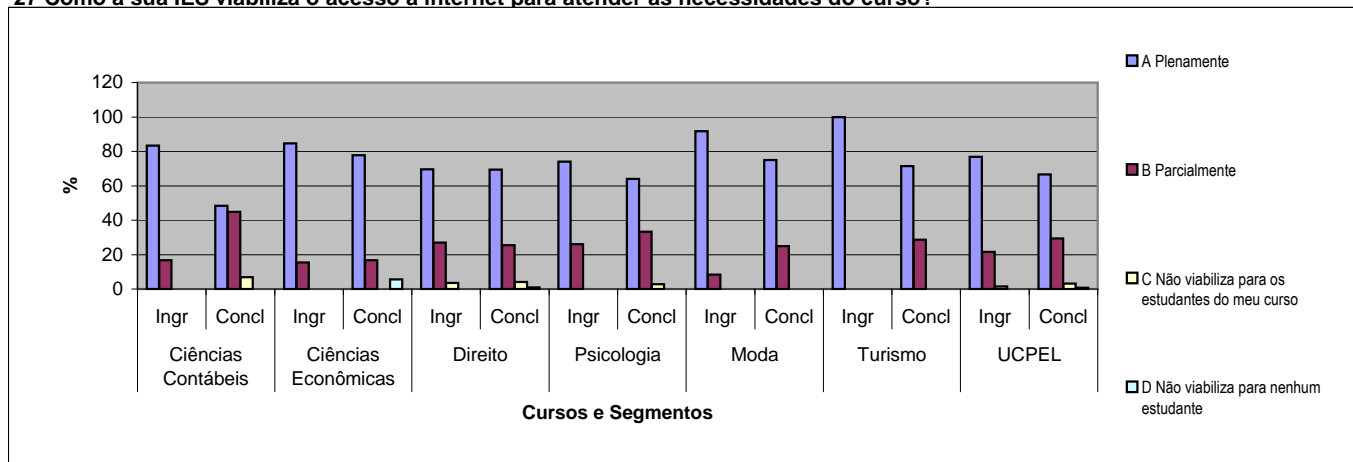
25 Os ambientes para aulas práticas específicas do curso são adequados à quantidade de estudantes?



26 Os equipamentos e/ou materiais disponíveis nos ambientes para aulas práticas são suficientes para o número de estudantes?

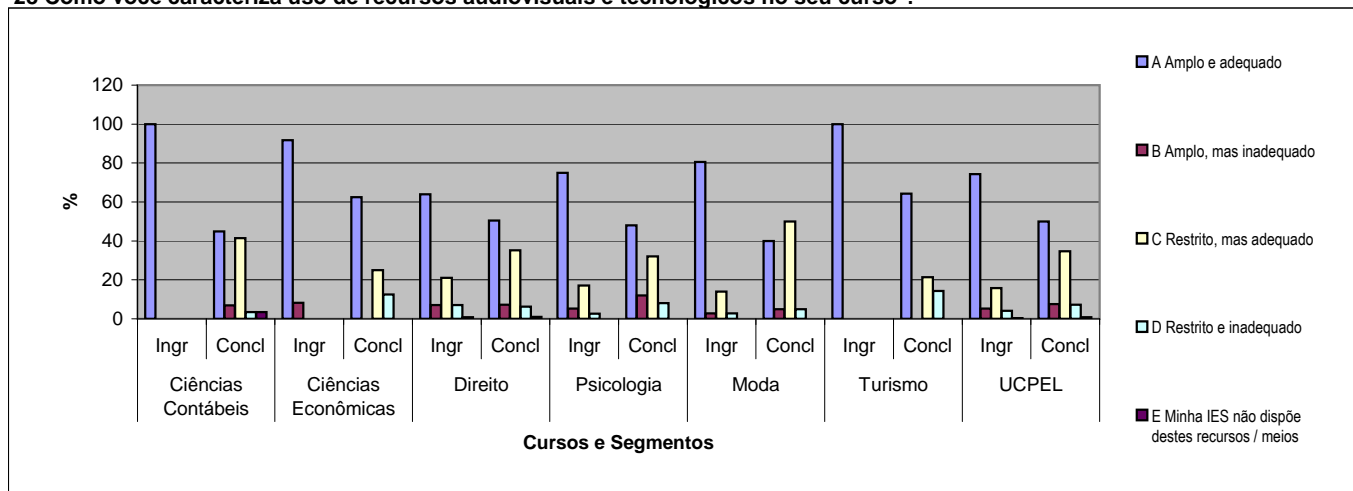


27 Como a sua IES viabiliza o acesso à internet para atender às necessidades do curso?

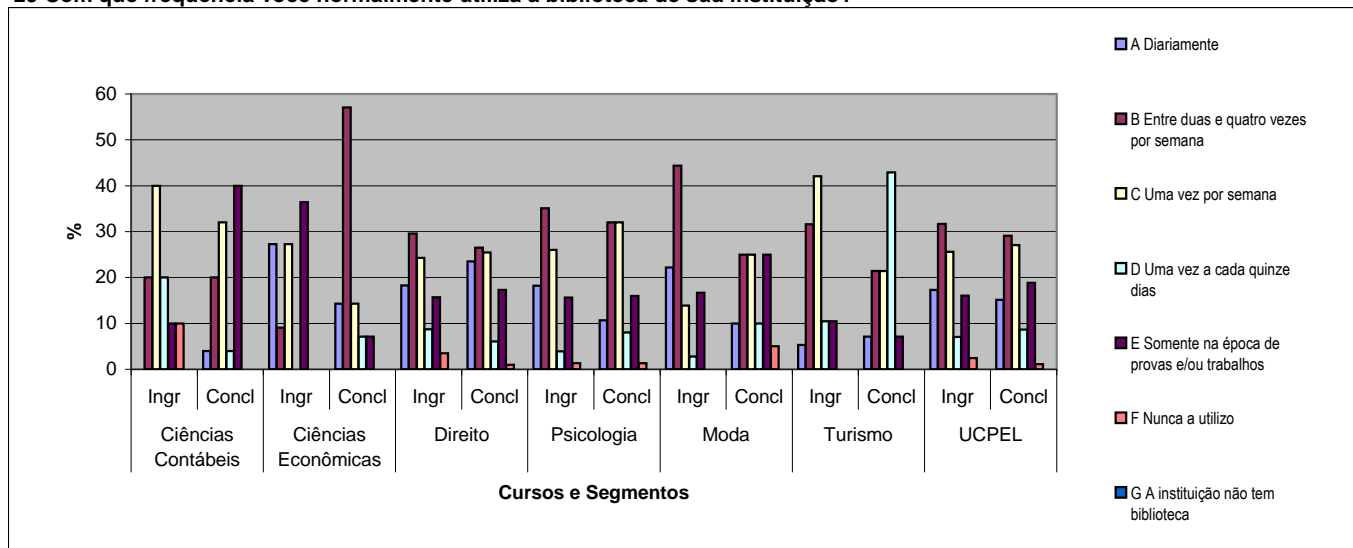


Questionário Sócioeconômico do Enade 2009

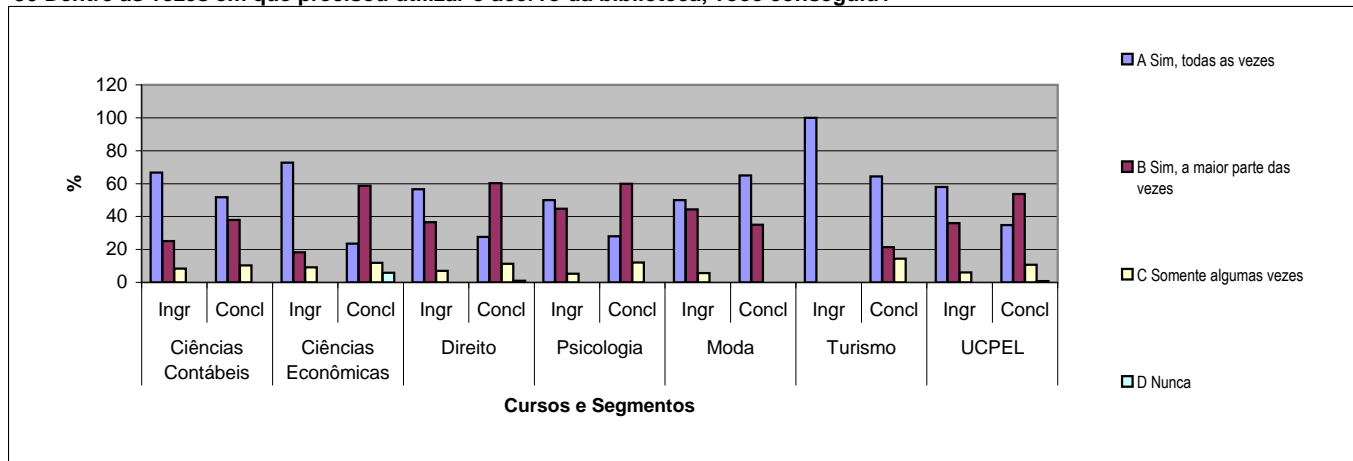
28 Como você caracteriza uso de recursos audiovisuais e tecnológicos no seu curso ?



29 Com que frequência você normalmente utiliza a biblioteca de sua instituição?

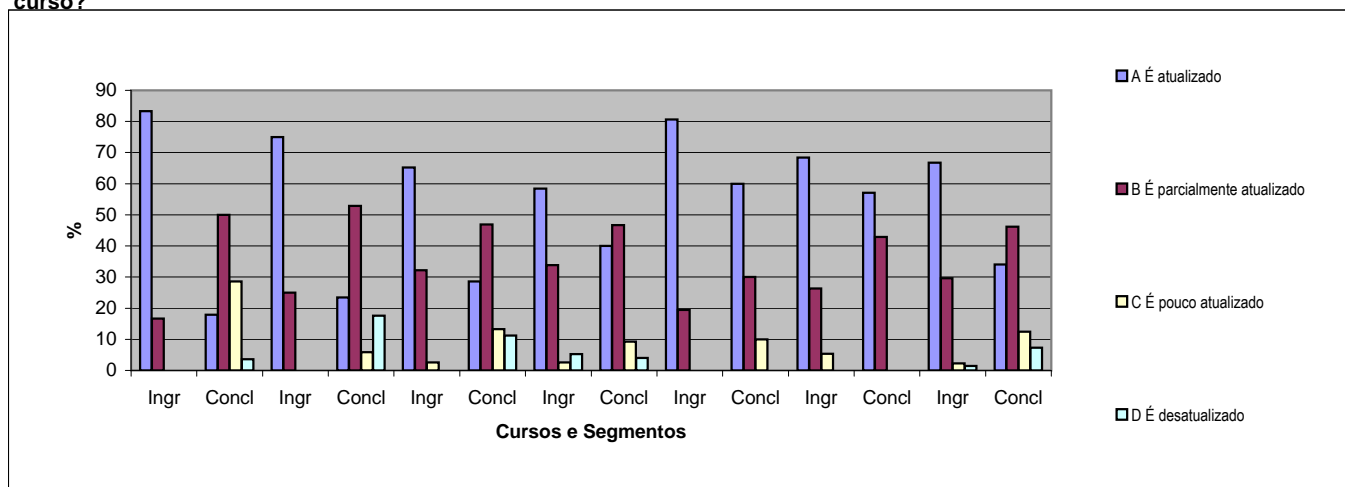


30 Dentre as vezes em que precisou utilizar o acervo da biblioteca, você conseguiu?

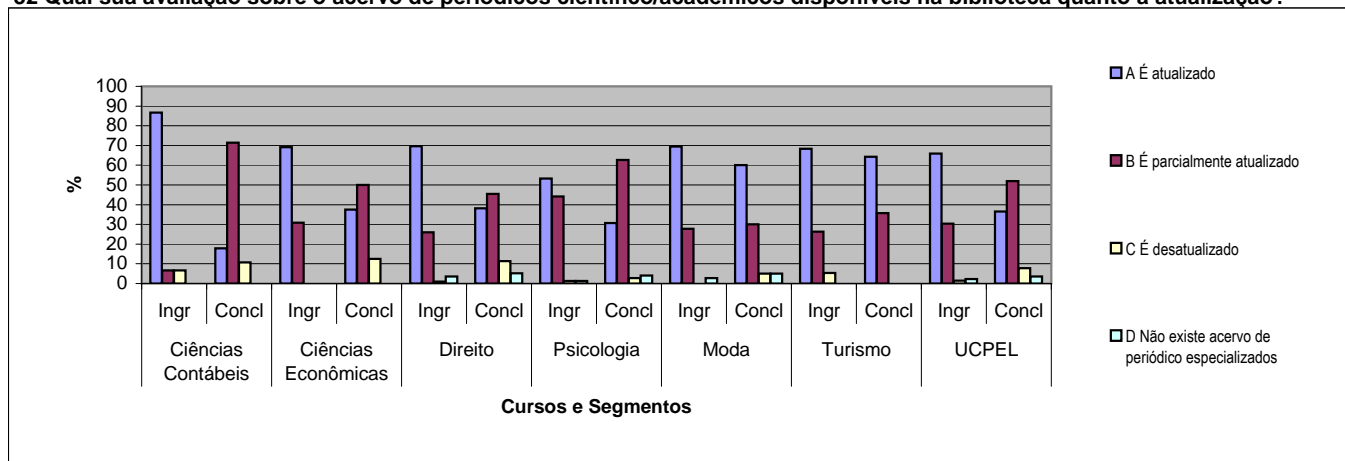


Questionário Sócioeconômico do Enade 2009

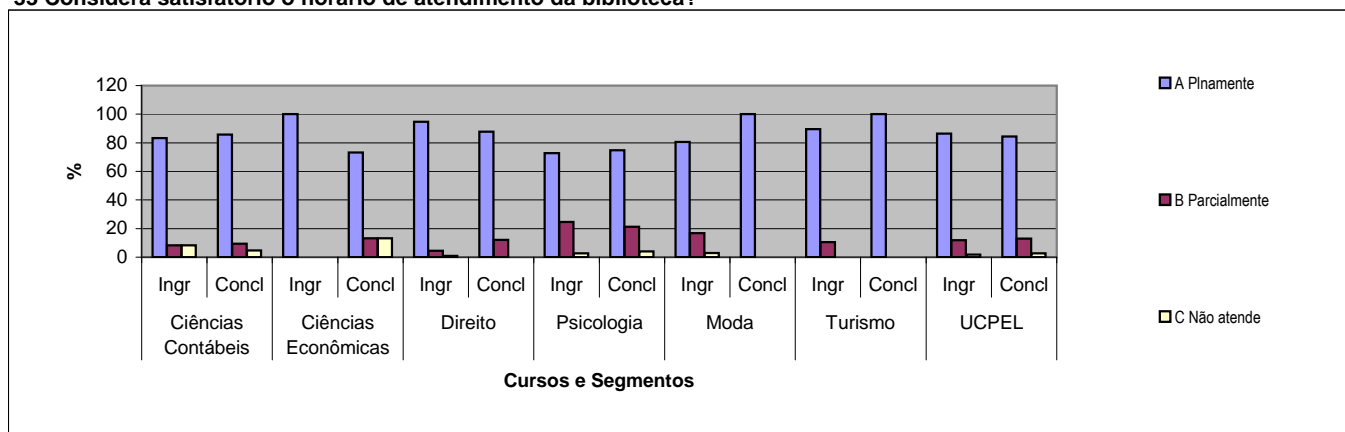
31 Qual sua avaliação sobre o acervo da biblioteca, quanto à atualização, em face das necessidades curriculares do seu curso?



32 Qual sua avaliação sobre o acervo de periódicos científico/acadêmicos disponíveis na biblioteca quanto à atualização?

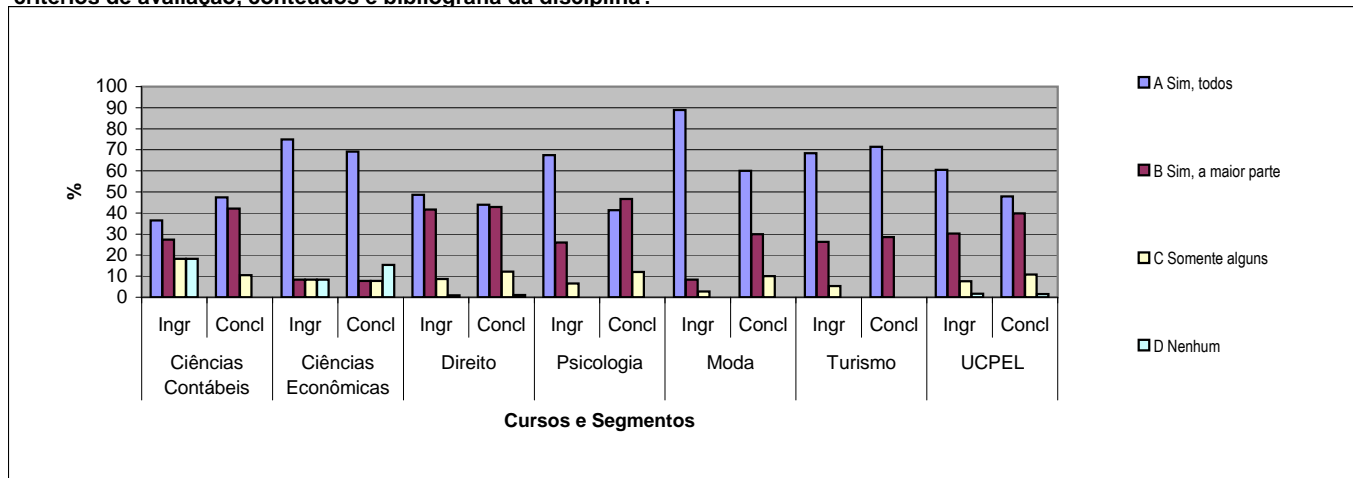


33 Considera satisfatório o horário de atendimento da biblioteca?

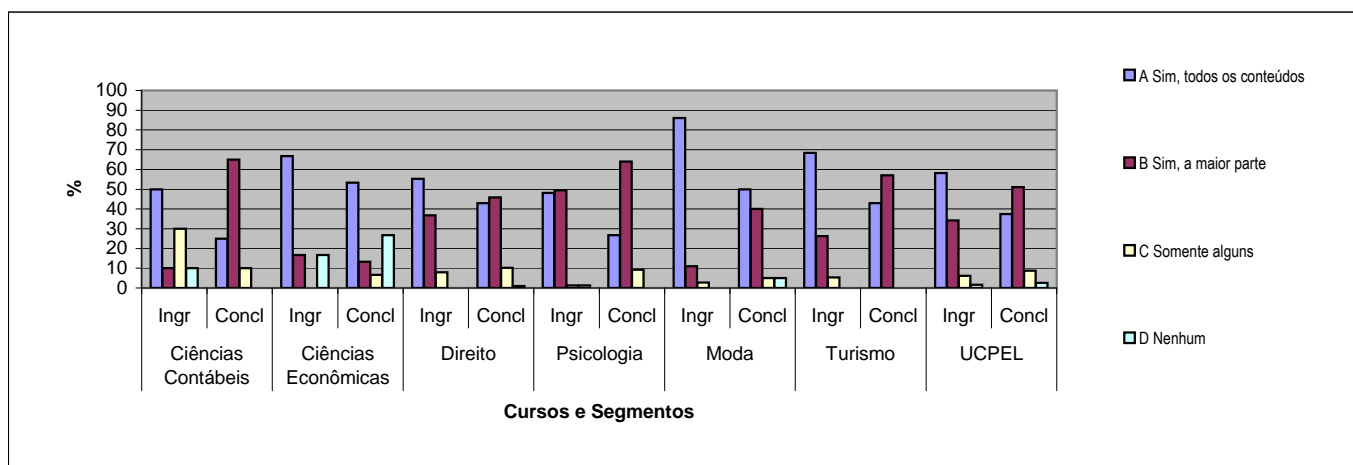


Questionário Sócioeconômico do Enade 2009

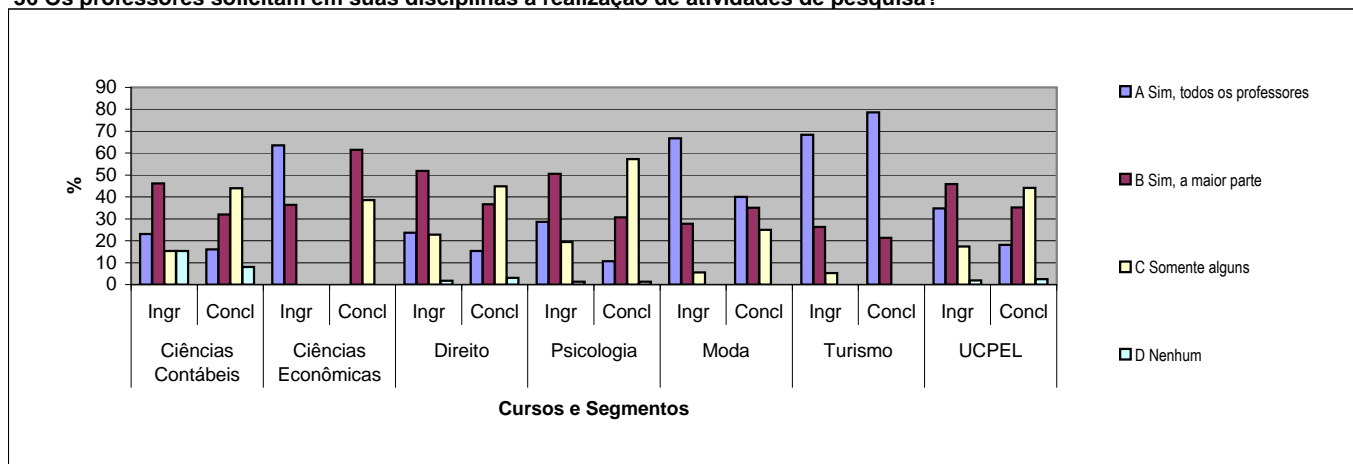
34 Os planos de ensino apresentados pelos professores contêm os seguintes aspectos: objetivos, metodologias de ensino e critérios de avaliação, conteúdos e bibliografia da disciplina?



35 Considera coerente os conteúdos trabalhados pelos professores com os que foram apresentados nos planos de ensino?

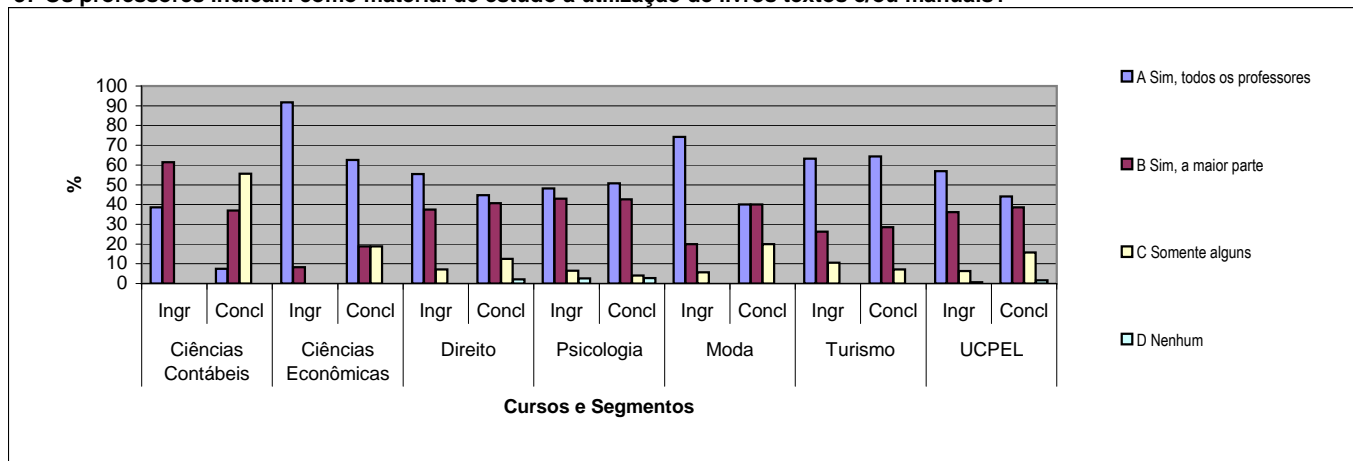


36 Os professores solicitam em suas disciplinas a realização de atividades de pesquisa?

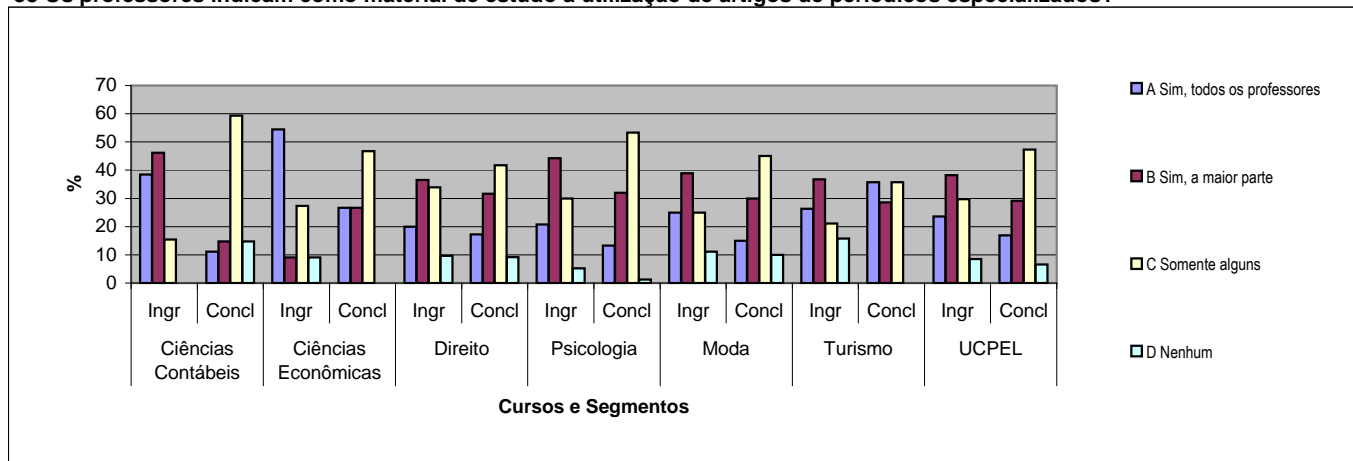


Questionário Sócioeconômico do Enade 2009

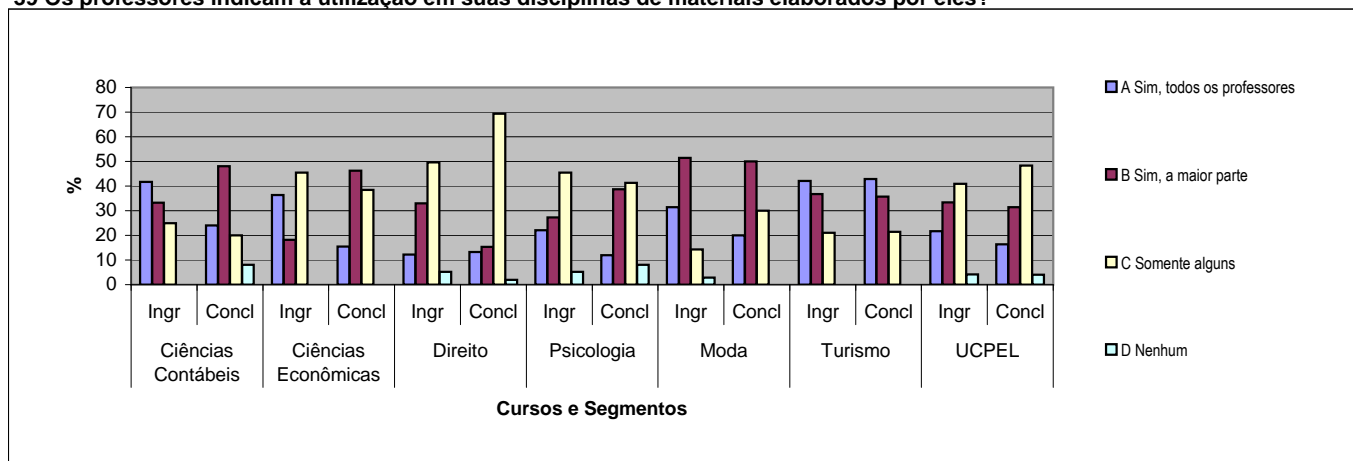
37 Os professores indicam como material de estudo a utilização de livros textos e/ou manuais?



38 Os professores indicam como material de estudo a utilização de artigos de periódicos especializados?

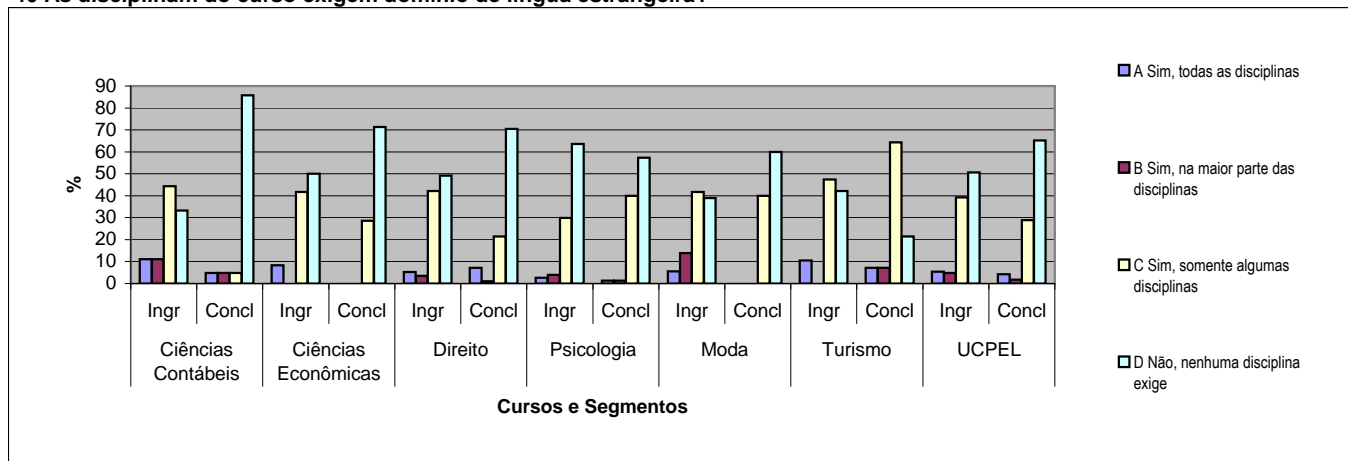


39 Os professores indicam a utilização em suas disciplinas de materiais elaborados por eles?

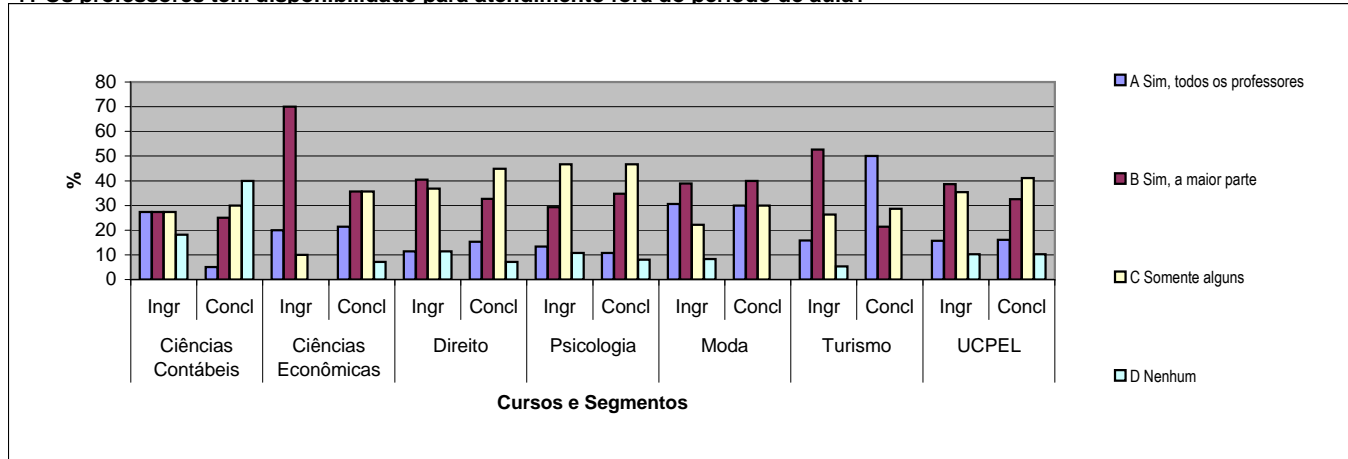


Questionário Sócioeconômico do Enade 2009

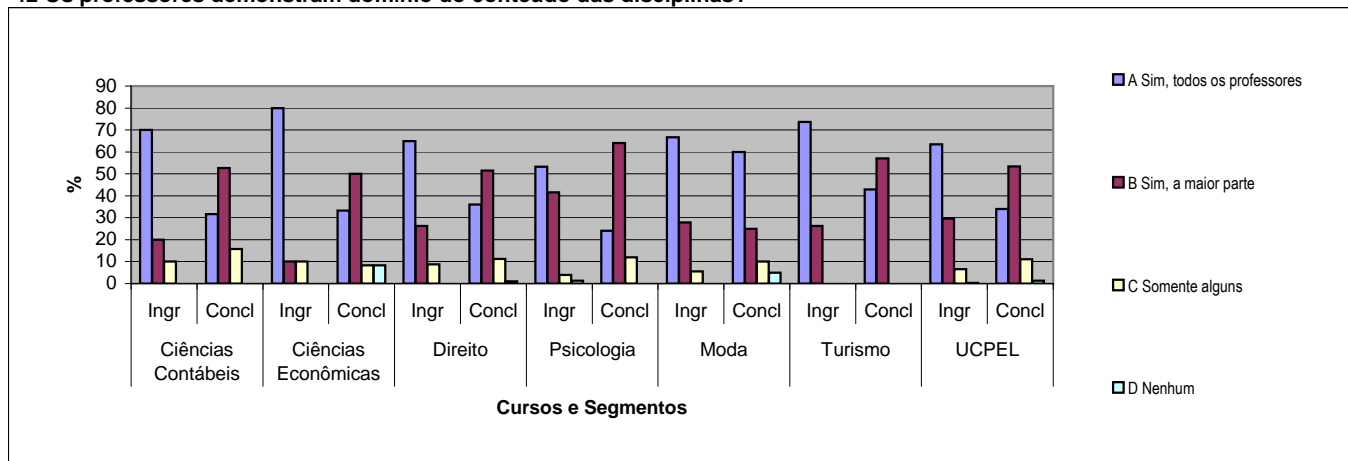
40 As disciplinas do curso exigem domínio de língua estrangeira?



41 Os professores tem disponibilidade para atendimento fora do período de aula?

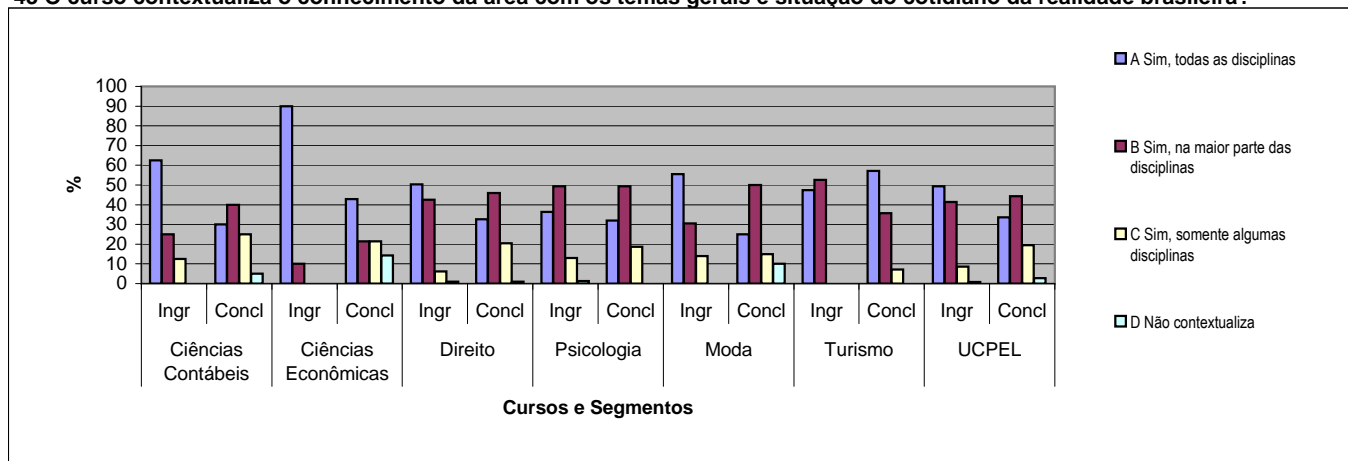


42 Os professores demonstram domínio do conteúdo das disciplinas?

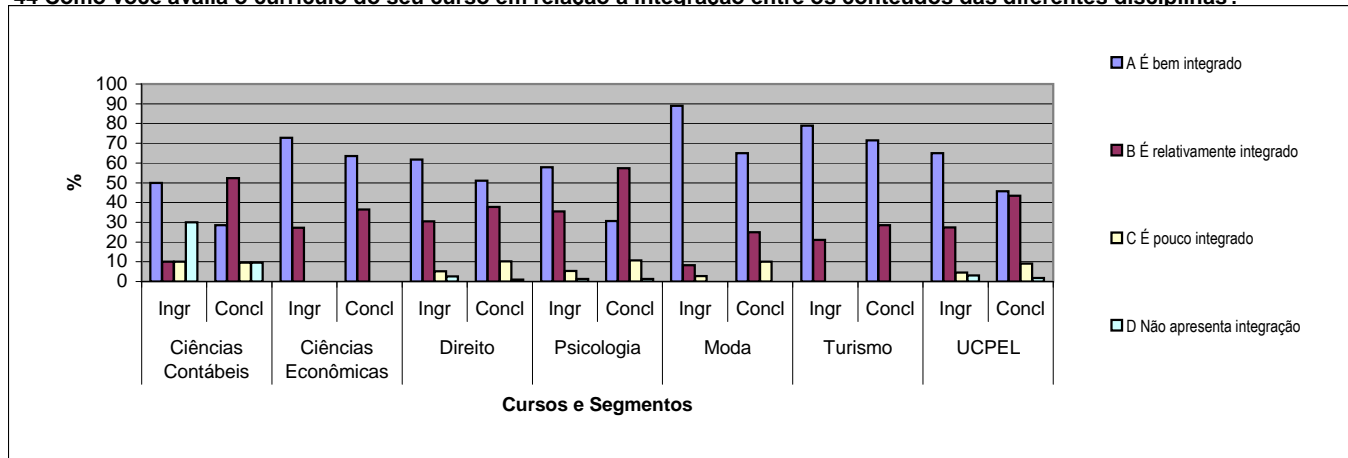


Questionário Sócioeconômico do Enade 2009

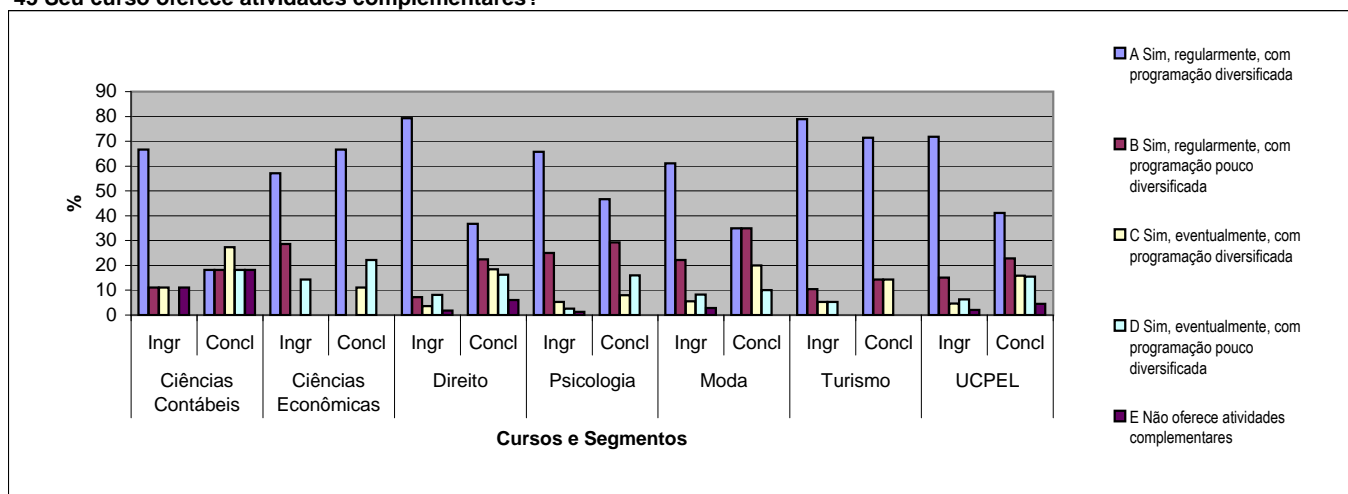
43 O curso contextualiza o conhecimento da área com os temas gerais e situação do cotidiano da realidade brasileira?



44 Como você avalia o currículo do seu curso em relação à integração entre os conteúdos das diferentes disciplinas?

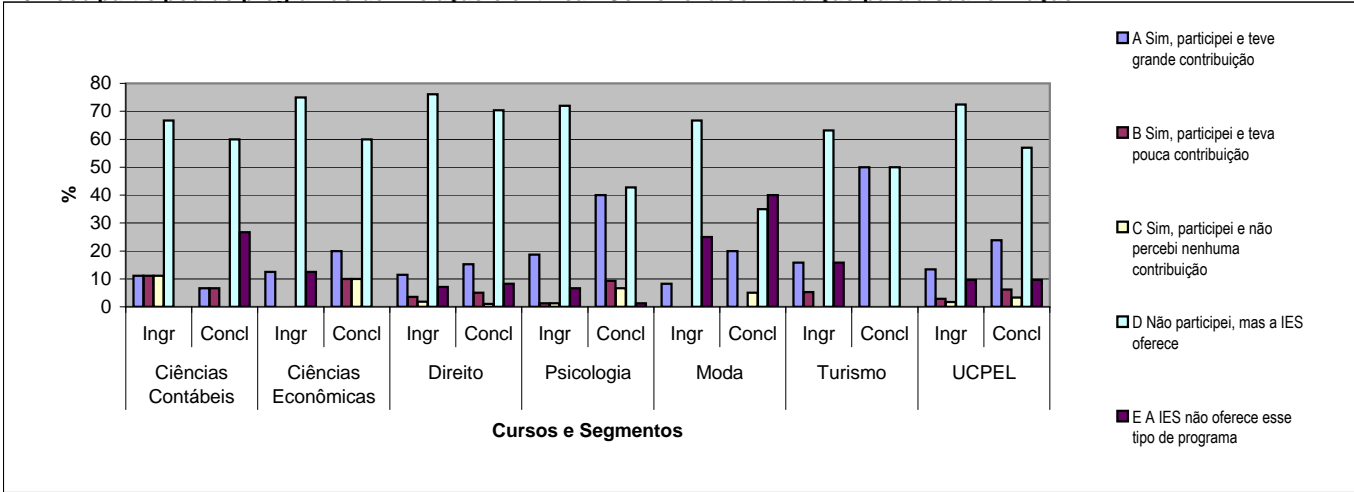


45 Seu curso oferece atividades complementares?

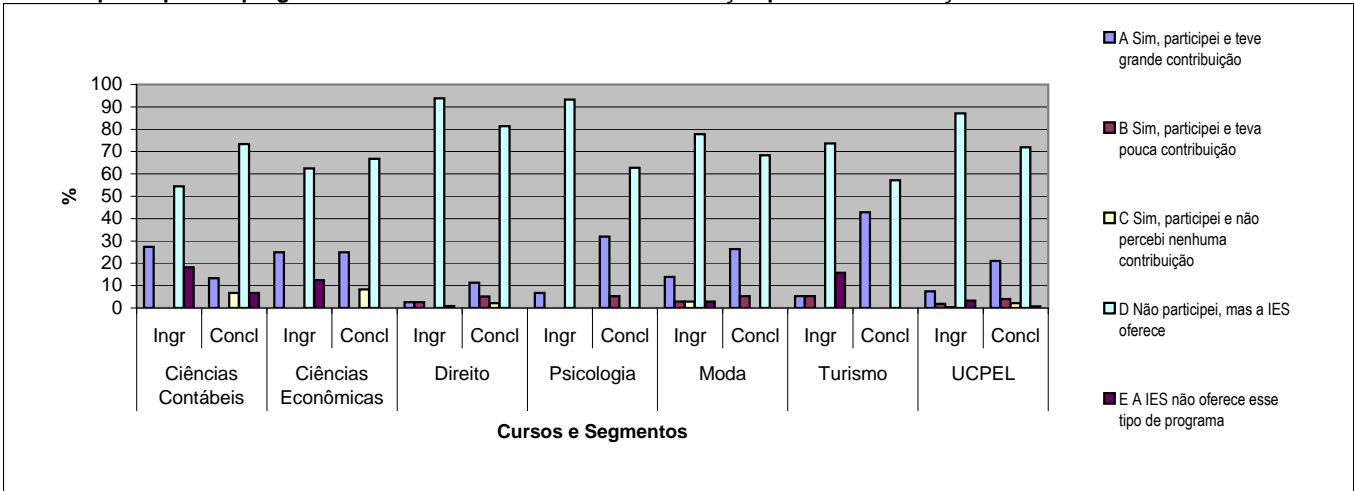


Questionário Sócioeconômico do Enade 2009

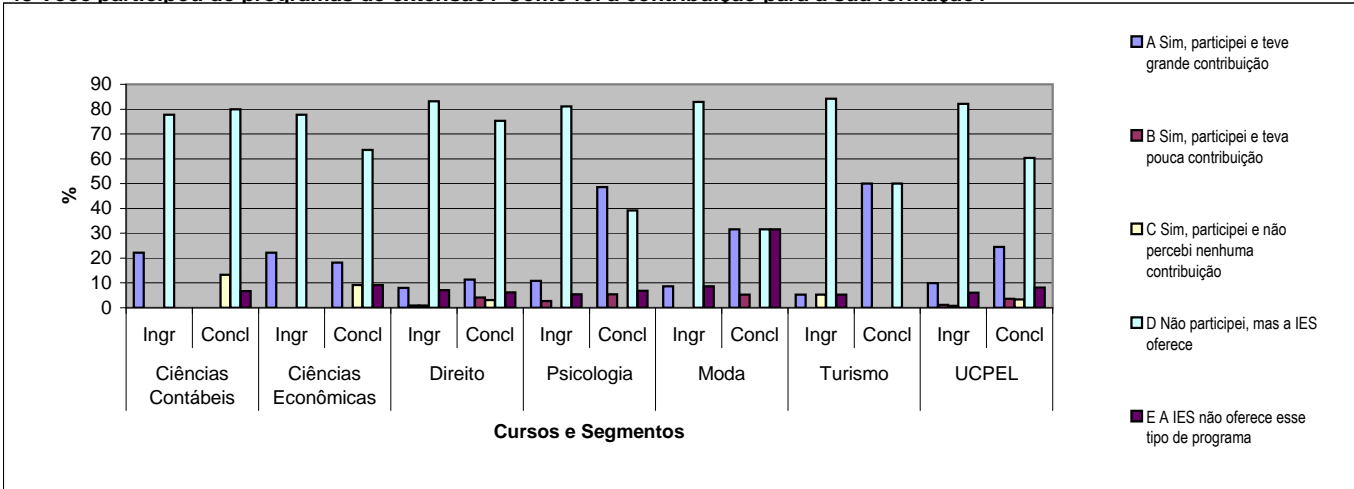
46 Você participou de programas de iniciação científica? Como foi a contribuição para a sua formação?



47 Você participou de programas de monitoria? Como foi a contribuição para a sua formação?

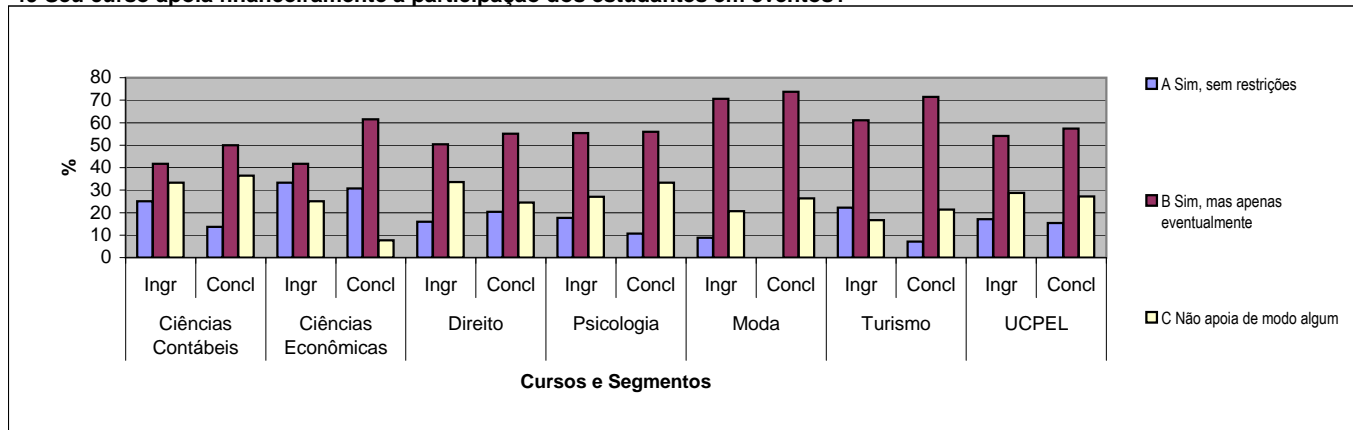


48 Você participou de programas de extensão? Como foi a contribuição para a sua formação?

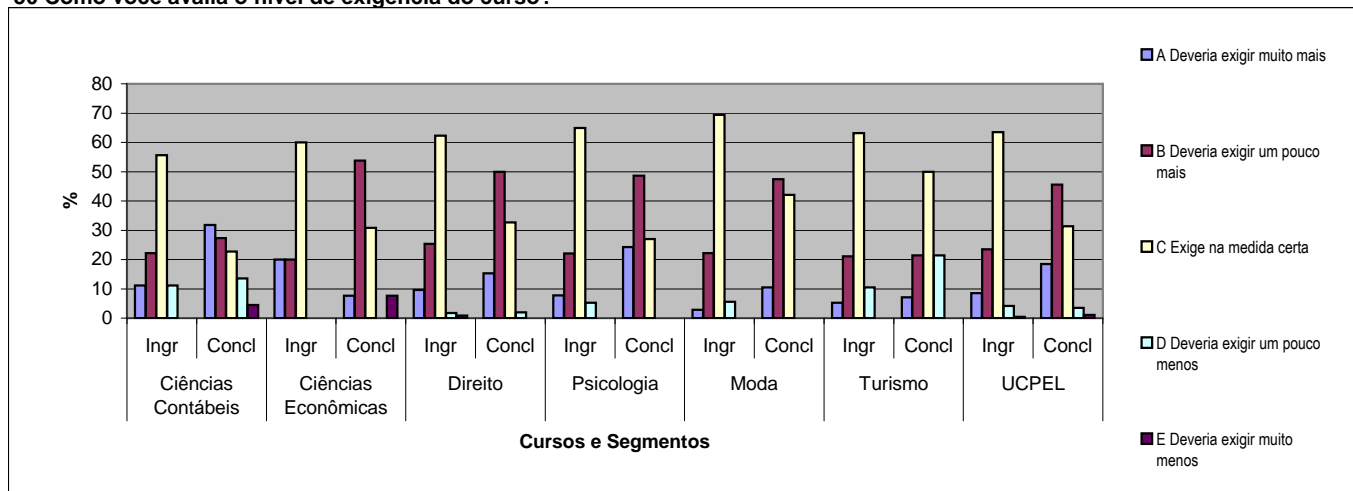


Questionário Sócioeconômico do Enade 2009

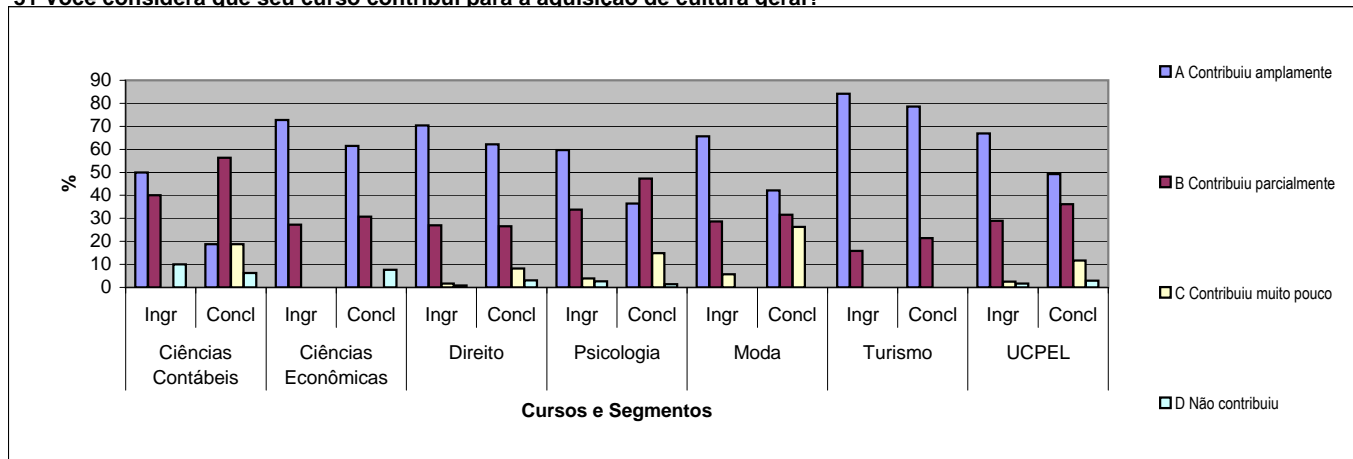
49 Seu curso apoia financeiramente a participação dos estudantes em eventos?



50 Como você avalia o nível de exigência do curso?

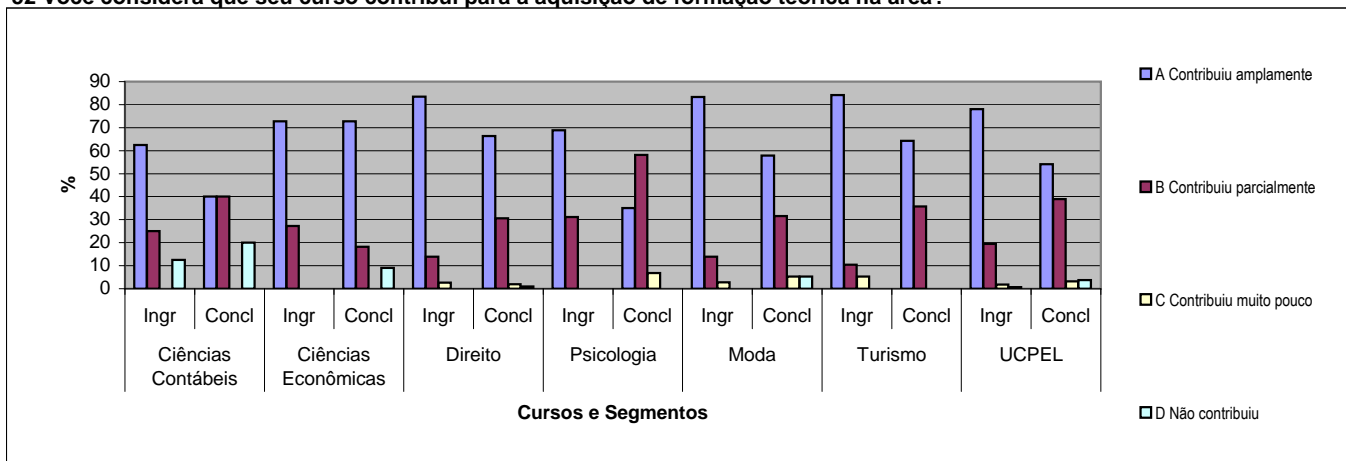


51 Você considera que seu curso contribui para a aquisição de cultura geral?

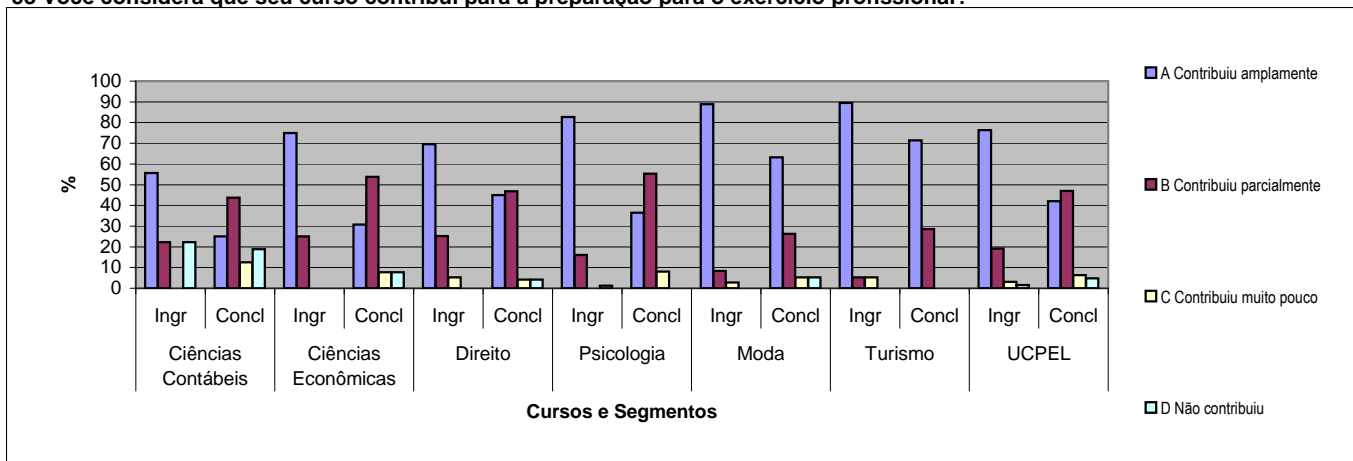


Questionário Sócioeconômico do Enade 2009

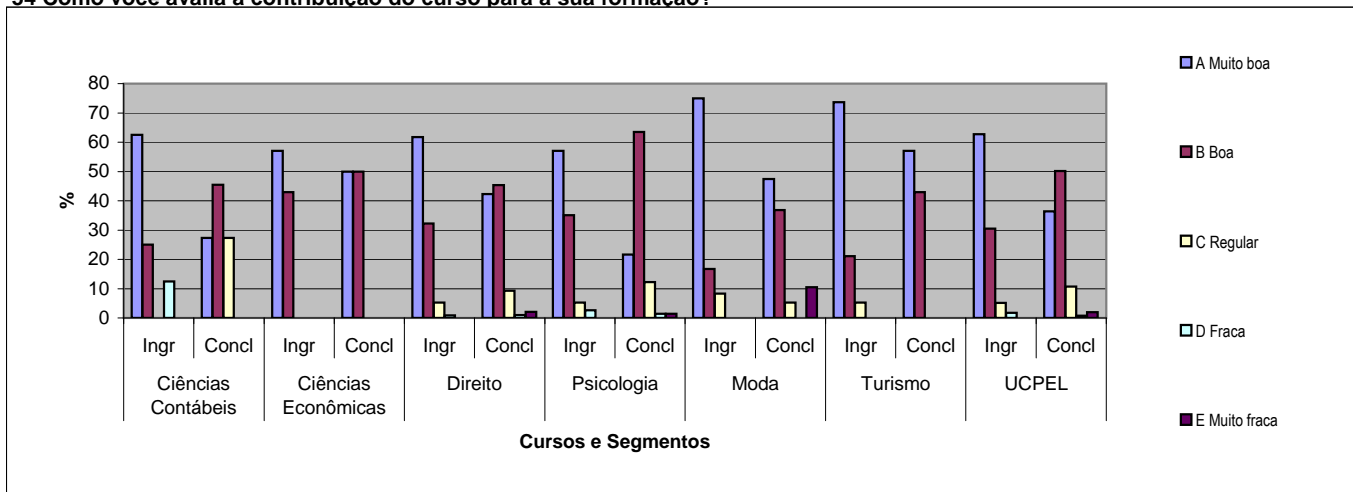
52 Você considera que seu curso contribui para a aquisição de formação teórica na área?



53 Você considera que seu curso contribui para a preparação para o exercício profissional?



54 Como você avalia a contribuição do curso para a sua formação?



UNIVERSIDADE CATÓLICA DE PELOTAS

Questionário Sócioeconômico do Enade 2009

Total de alunos que responderam o questionário sócioeconômico

Ciências Contábeis	Ing	16
	Concl	33
Ciências Econômicas	Ing	13
	Concl	20
Direito	Ing	141
	Concl	118
Psicologia	Ing	85
	Concl	82
Moda	Ing	38
	Concl	21
Turismo	Ing	21
	Concl	15
Total	Ing	314
	Concl	289

Obs: Os alunos dos cursos de Administração, Jornalismo e Publicidade e Propaganda, embora tenham realizado a prova do Enade, não responderam ao questionário sócioeconômico